

Załącznik 3. Aspekty środowiskowe realizacji LPR w Gminie Ścinawa

„Lokalny Program Rewitalizacji Gminy Ścinawa na lata 2015-2025” (LPR, Program) jest to dokument o charakterze planistycznym identyfikujący potrzeby w zakresie rewitalizacji zdegradowanych obszarów w kontekście wykorzystania m.in. funduszy strukturalnych na lata 2014-2020. Zawiera program działań zmierzający do wyprowadzenia obszarów rewitalizacji ze stanu kryzysowego oraz stworzenia warunków do ich zrównoważonego rozwoju, stanowiący narzędzie planowania, koordynowania i integrowania różnorodnych aktywności w ramach procesu rewitalizacji.

Charakter planowanych działań, rodzaj i skala oddziaływań na środowisko oraz cechy obszaru objętego spodziewanym oddziaływaniem powodują, że realizacja działań nie będzie ponadnormatywnie wpływać na środowisko przyrodnicze. Wyznaczone działania mają charakter ogólny i nie wskazują jednoznacznie określonych inwestycji, które mogą stanowić przedsięwzięcia mogące znacząco oddziaływać na środowisko. Ponadto realizowane będą jedynie w wyznaczonym obszarze rewitalizacji, zatem będą miały charakter lokalny nie wykraczający poza granice gminy, tym bardziej nie wystąpi ich transgraniczne oddziaływanie.

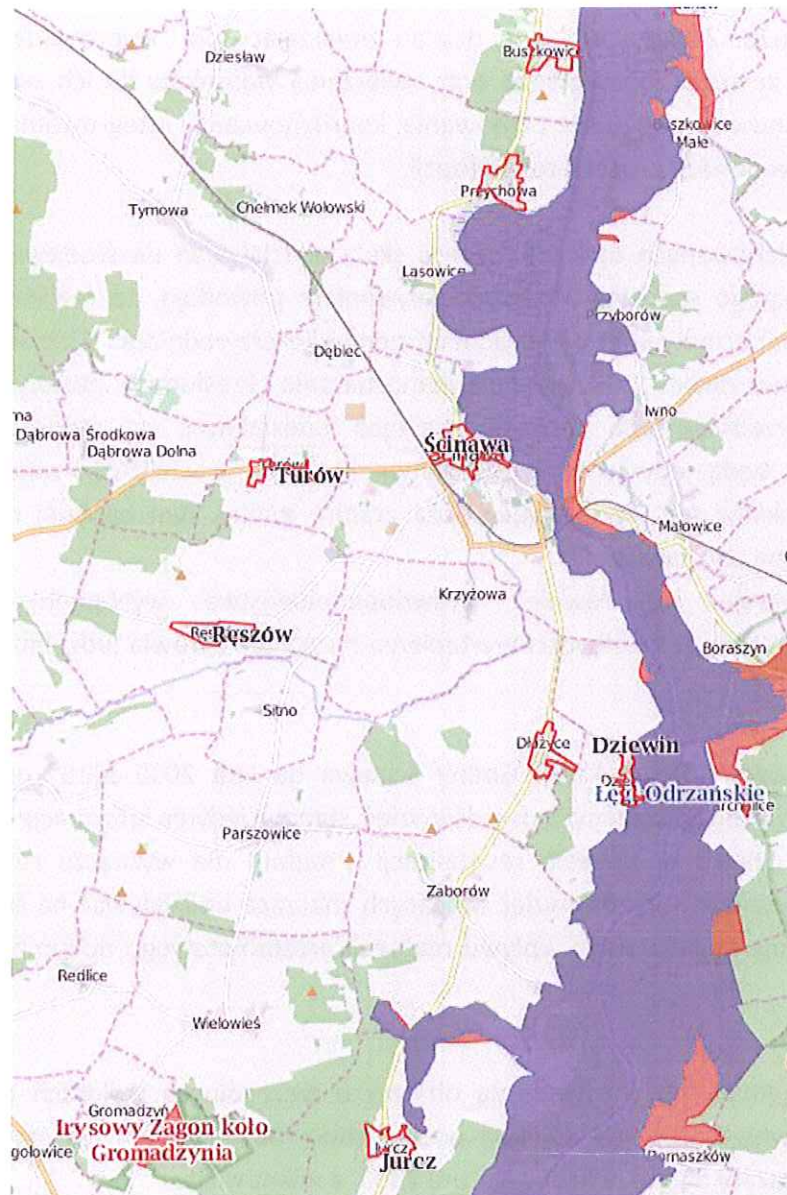
Nie przewiduje się również prawdopodobieństwa wystąpienia oddziaływań skumulowanych oraz możliwości wystąpienia ryzyka dla zdrowia ludzi lub zagrożenia dla środowiska.

„Lokalny Program Rewitalizacji Gminy Ścinawa na lata 2015-2025” nie jest planem konkretnych zidentyfikowanych przedsięwzięć, stanowi jedynie informacje o planowanych kierunkach działań w zakresie rewitalizacji. Program nie wyznacza również ram dla późniejszej realizacji przedsięwzięć mogących znacząco oddziaływać na środowisko oraz nie przewiduje negatywnego wpływu realizacji przedmiotowego dokumentu na obszary chronione.

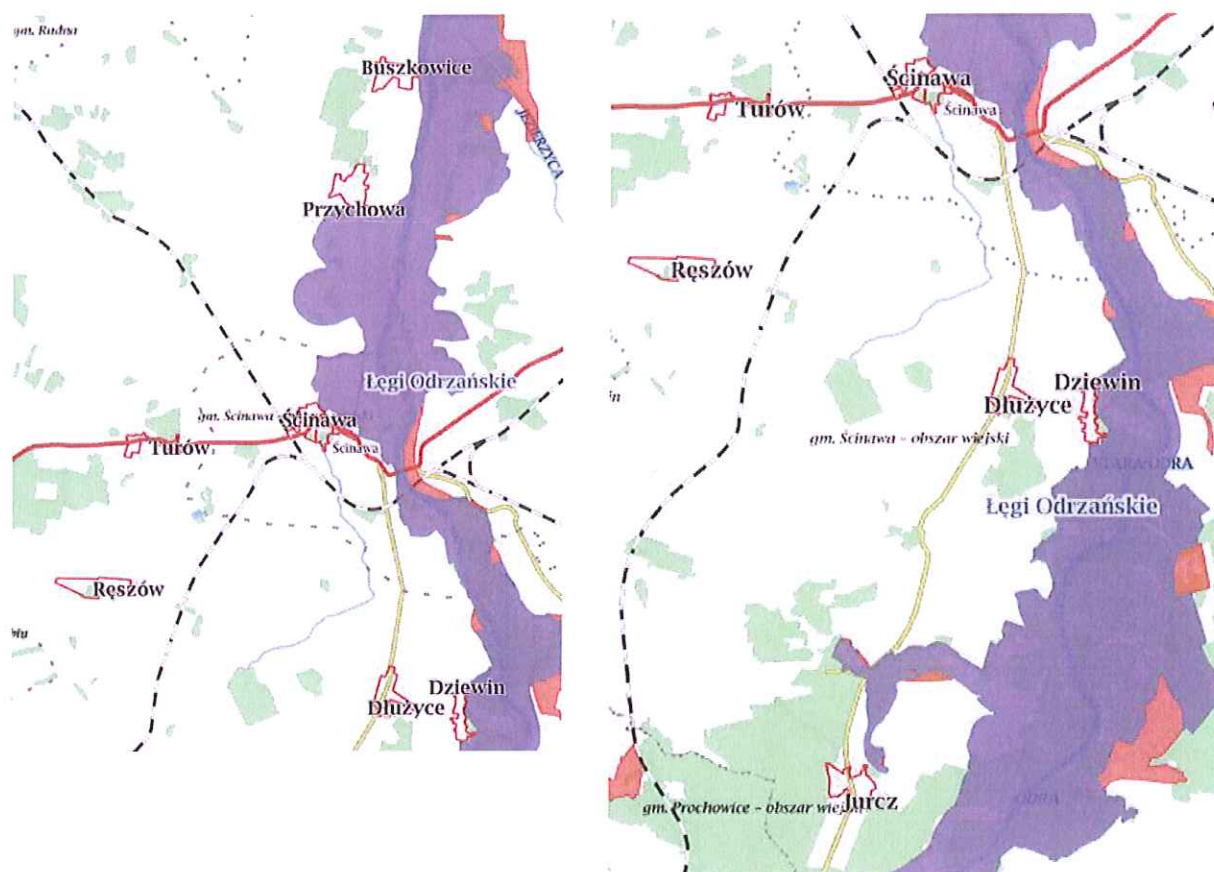
Na terenie gminy zlokalizowane są obszary o szczególnych walorach przyrodniczych. Tereny prawnie chronione zajmują powierzchnię ok. 380 km². Na szczególną uwagę zasługują obszary objęte ochroną Natura 2000, a mianowicie:

- „Łęgi Odrzańskie” (kod PLH020018), o powierzchni 202.23 km², Natura 2000 – Specjalny Obszar Ochrony Siedlisk (SOO), Obszar stanowi fragment doliny Odry o długości 101 km, od Brzegu Dolnego do Głogowa (od km 290 do km 385 szlaku żeglugowego rzeki Odry), w granicach dawnej terasy zalewowej rzeki, wraz z ujściowym odcinkiem doliny Baryczy.
- „Łęgi Odrzańskie” (kod PLB020008), o powierzchni 179,99 km², Natura 2000 – Specjalny Obszar Ochrony Ptasiej (SOO), Obszar znajduje się w przeważającej części w województwie dolnośląskim, w regionie legnicko-głogowskim, wrocławskim

i zaledwie w 3 % powierzchni w regionie zielonogórskim (województwo lubuskie). Obszar stanowi fragment doliny Odry o długości 101 km, rozciągający od Brzegu Dolnego do Głogowa, od wysokości km 290 do km 385, w granicach dawnej terasy zalewowej rzeki, wraz z ujściem Baryczy;



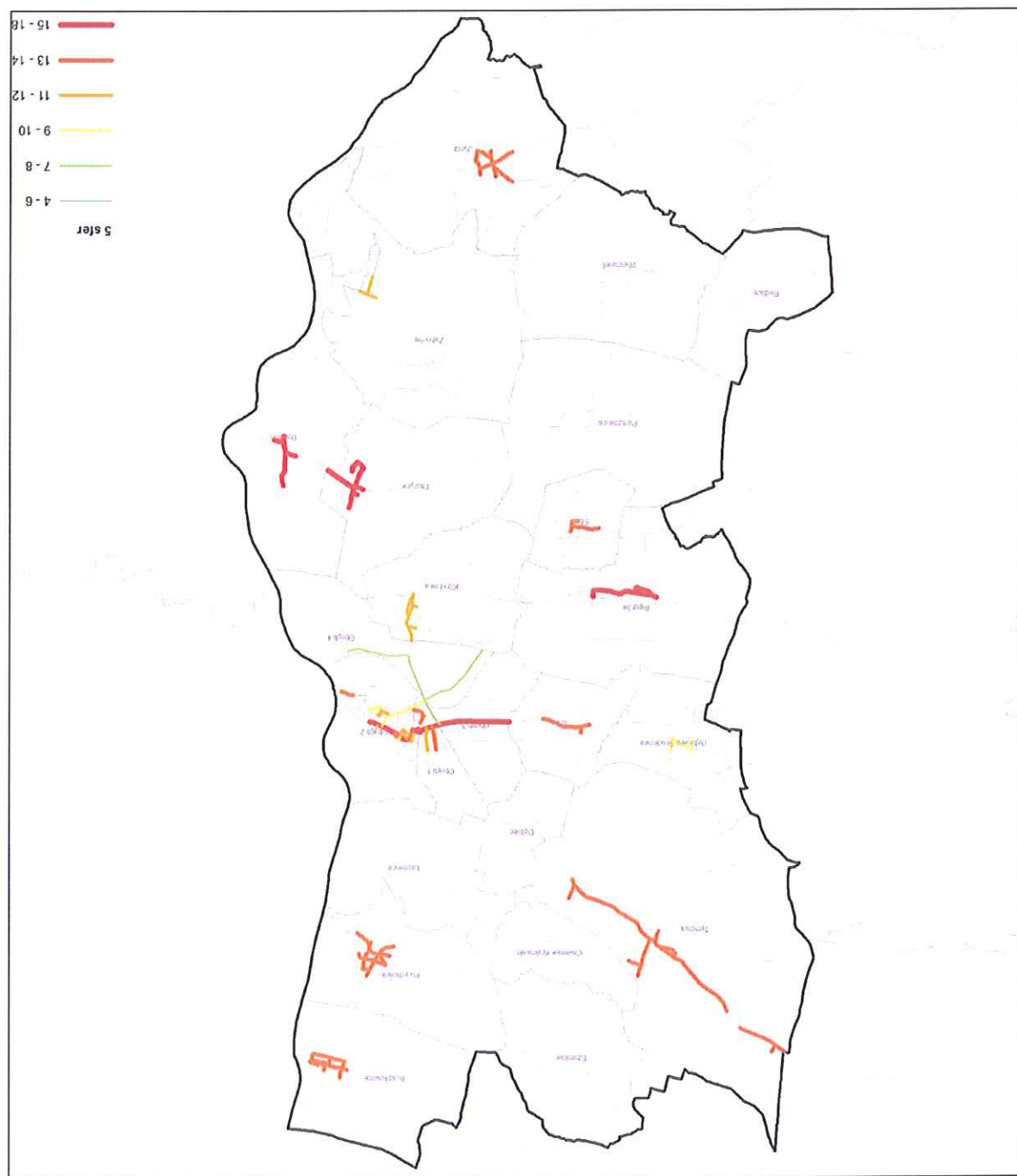
Mapa 10. Lokalizacja podobszarów rewitalizacji w stosunku do najbliższego obszaru Natura 2000 [źródło: <http://geoserwis.gdos.gov.pl/mapy/>]



Mapa 11. Lokalizacja podobszarów rewitalizacji względem najbliższych położonych obszarów chronionych
[źródło: <http://geoserwis.gdos.gov.pl/mapy/>]

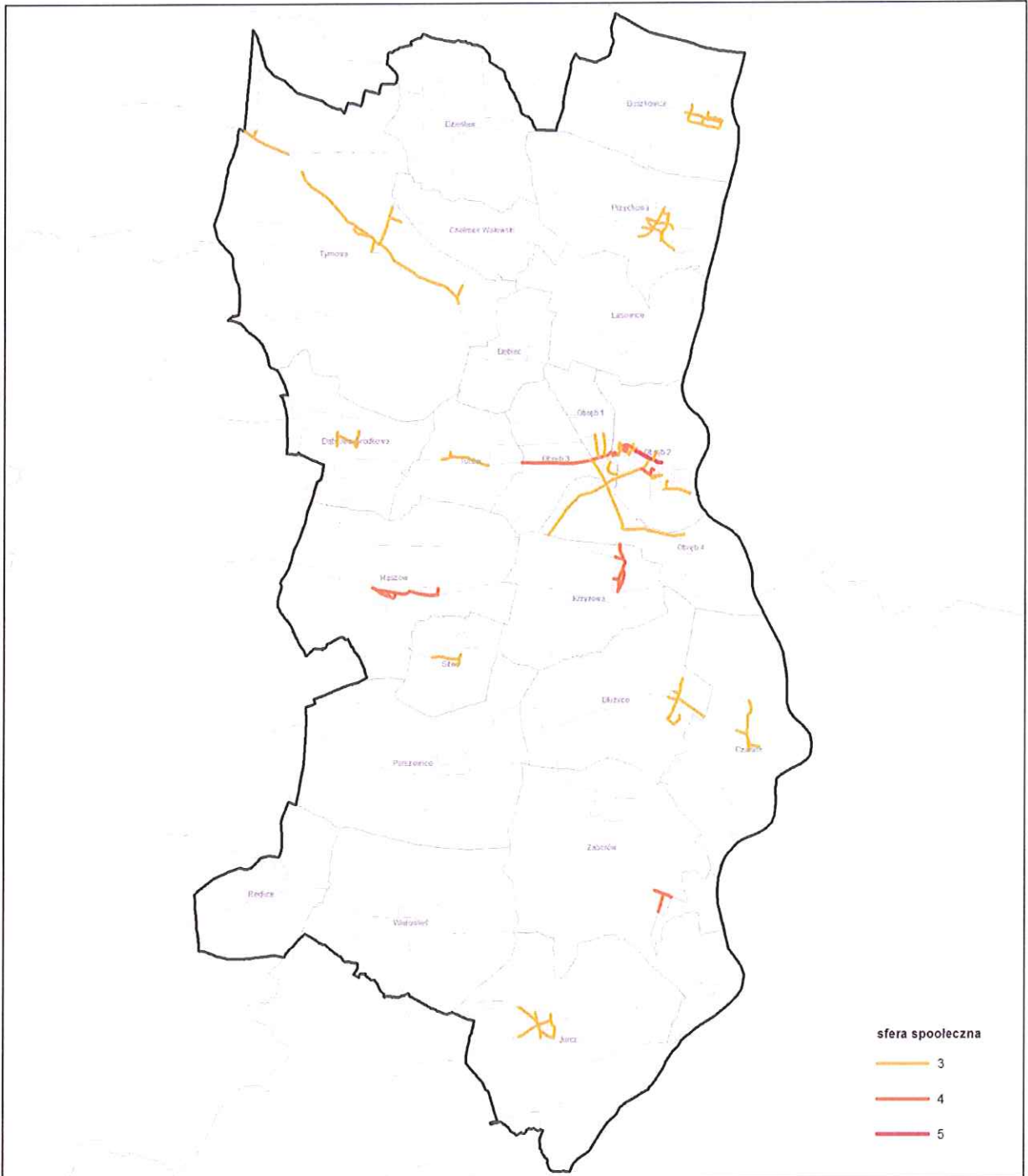
W bezpośrednim sąsiedztwie obszaru „Łęgi Odrzańskie” Natura 2000 – obszary siedliskowe i ptasie, leży pięć wyznaczonych podobszarów rewitalizacji tj.: Buszkowice, Przychowa, Ścinawa, Dziewin oraz Jurcz. Pozostałe wyznaczone podobszary rewitalizacji zlokalizowane są w odległości powyżej 1,2 km od obszarów prawnie chronionych co w związku z lokalnych charakterem działań rewitalizacyjnych wyklucza jakiekolwiek znaczące oddziaływanie na środowisko.

Przewidziane do realizacji działania na obszarze rewitalizacji gminy Ścinawa mają charakter neutralny, nie mają wpływu na gatunki chronione oraz nie będą powodować zagrożenia środowiska (ludzi, faunę, florę, glebę, wodę, powietrze).



L.p.	Miejscowość	Ulica	Sfera społeczna	Sfera gospodarcza	Sfera środowiskowa	Sfera przestrzenno-funkcjonalna	Sfera techniczna	RAZEM 5 sfer
1.	Ścinawa	Akacjowa	2	1	1	3	0	7
2.	Ścinawa	Benedyktyńska	1	1	0	4	0	6
3.	Ścinawa	Bonifracka	1	1	0	4	0	6
4.	Ścinawa	Chobieńska	1	1	2	4	0	8
5.	Ścinawa	Chopina	2	2	0	1	0	5
6.	Ścinawa	Cisowa	1	0	1	4	0	6
7.	Ścinawa	Cysterska	2	1	0	4	0	7
8.	Ścinawa	Dominińska	1	1	0	4	0	6
9.	Ścinawa	Franciszkańska	1	1	0	4	0	6
10.	Ścinawa	1-go Maja	3	2	1	2	2	10
11.	Ścinawa	Grodzka	1	1	0	2	0	4
12.	Ścinawa	Głogowska	1	0	1	4	3	9
13.	Ścinawa	Grunwaldzka	3	1	1	4	3	12
14.	Ścinawa	Hoża	1	1	0	3	0	5
15.	Ścinawa	Jana Pawła II	2	1	0	3	1	7
16.	Ścinawa	Kilińskiego	2	1	0	4	0	7
17.	Ścinawa	Klasztorna	1	1	0	4	0	6
18.	Ścinawa	Klonowa	1	2	0	3	0	6
19.	Ścinawa	Kwiatowa	1	1	0	5	0	7
20.	Ścinawa	Kolomyjska	2	0	2	6	2	12
21.	Ścinawa	Kombatantów RP	2	1	0	5	0	8
22.	Ścinawa	Kościelna	3	1	1	4	2	11
23.	Ścinawa	Kościuszki	2	1	1	4	2	10
24.	Ścinawa	Królowej Jadwigi	1	0	1	1	2	5
25.	Ścinawa	Legnicka	3	1	0	4	0	8
26.	Ścinawa	Leśna	2	0	0	4	0	6
27.	Ścinawa	Lipowa	4	0	1	4	3	12
28.	Ścinawa	Lubińska	4	1	4	4	4	17
29.	Ścinawa	Łąkowa	1	1	0	5	0	7
30.	Ścinawa	Młkiewicza	5	2	2	4	4	17
31.	Ścinawa	Ogrodowa	3	2	1	3	2	11
32.	Ścinawa	Orla	3	1	1	3	2	10
33.	Ścinawa	Padewskiego	1	2	0	2	0	5
34.	Ścinawa	Plac Kościelny	3	1	1	4	4	13
35.	Ścinawa	Plac Zjednoczenia	3	0	1	4	2	10
36.	Ścinawa	Polna	2	2	0	3	0	7
37.	Ścinawa	Przyjaźni Zolniera	2	2	1	3	2	10
38.	Ścinawa	Reymonta	3	1	2	5	3	14
39.	Ścinawa	Robocznica	4	2	2	6	4	18
40.	Ścinawa	Różana	3	1	1	5	4	14
41.	Ścinawa	Rybna	3	1	2	5	2	13

42.	Ścinawa	Rynek	3	2	1	4	3	13
43.	Ścinawa	Salejówka	2	2	0	4	0	8
44.	Ścinawa	Sienkiewicza	1	1	0	2	0	4
45.	Ścinawa	Słowackiego	2	0	1	3	0	6
46.	Ścinawa	Spacerowa	1	1	0	4	0	6
47.	Ścinawa	Sportowa	3	0	0	1	0	4
48.	Ścinawa	Stefana Batoryego	3	0	1	5	4	13
49.	Ścinawa	Szeroka	2	1	0	4	0	7
50.	Ścinawa	Skolna	4	2	1	3	2	12
51.	Ścinawa	Szpitalna	2	0	0	4	0	6
52.	Ścinawa	Topolowa	2	1	0	3	0	6
53.	Ścinawa	Wesoła	3	1	1	4	0	9
54.	Ścinawa	Wiosenna	1	0	0	3	0	4
55.	Ścinawa	Wiśniowa	1	1	0	3	0	5
56.	Ścinawa	Witna Stwoża	1	1	0	5	0	7
57.	Ścinawa	Witosa	3	1	0	4	0	8
58.	Ścinawa	Władysława Jagiełły	3	2	1	1	2	9
59.	Ścinawa	Wrocławska	2	2	2	2	2	10
60.	Ścinawa	Wroclawska	2	1	0	5	0	8
61.	Ścinawa	Zgody	2	0	1	6	4	13
62.	Ścinawa	Zesłańców Sybiru	2	1	0	6	0	9
63.	Ścinawa	Zołnierska	3	1	0	4	0	8
64.	BUSZKOWICE		3	2	4	5	0	14
65.	CHELMIEK WOJOWSKI		2	0	2	5	0	9
66.	DABROWA ŚRODKOWA		1	2	2	5	0	10
67.	DABROWA DOLNA		3	1	1	5	0	10
68.	DĘBIEC		2	1	2	3	0	8
69.	DŁUŻYCE		3	2	6	4	2	17
70.	DZIEWIN		3	1	5	4	2	15
71.	DZIESIAW		2	1	6	4	2	15
72.	JURCZ		3	2	3	5	0	13
73.	KRZYŻOWA		4	0	4	4	0	12
74.	ŁASOWICE		2	1	2	4	0	9
75.	PARSZOWICE		2	0	5	4	0	11
76.	PRZYCHOWA		3	2	4	5	0	14
77.	REDULCE		1	1	3	5	0	10
78.	RĘSZÓW		4	2	4	5	0	15
79.	SITNO		3	1	3	4	2	13
80.	TURÓW		3	2	4	5	0	14
81.	WIELOWIEŚ		1	0	6	5	2	14
82.	TYNÓWA		3	1	3	4	3	14
83.	ZABORÓW		2	1	3	5	0	11
84.	GRZYBÓW		4	2	1	5	0	12

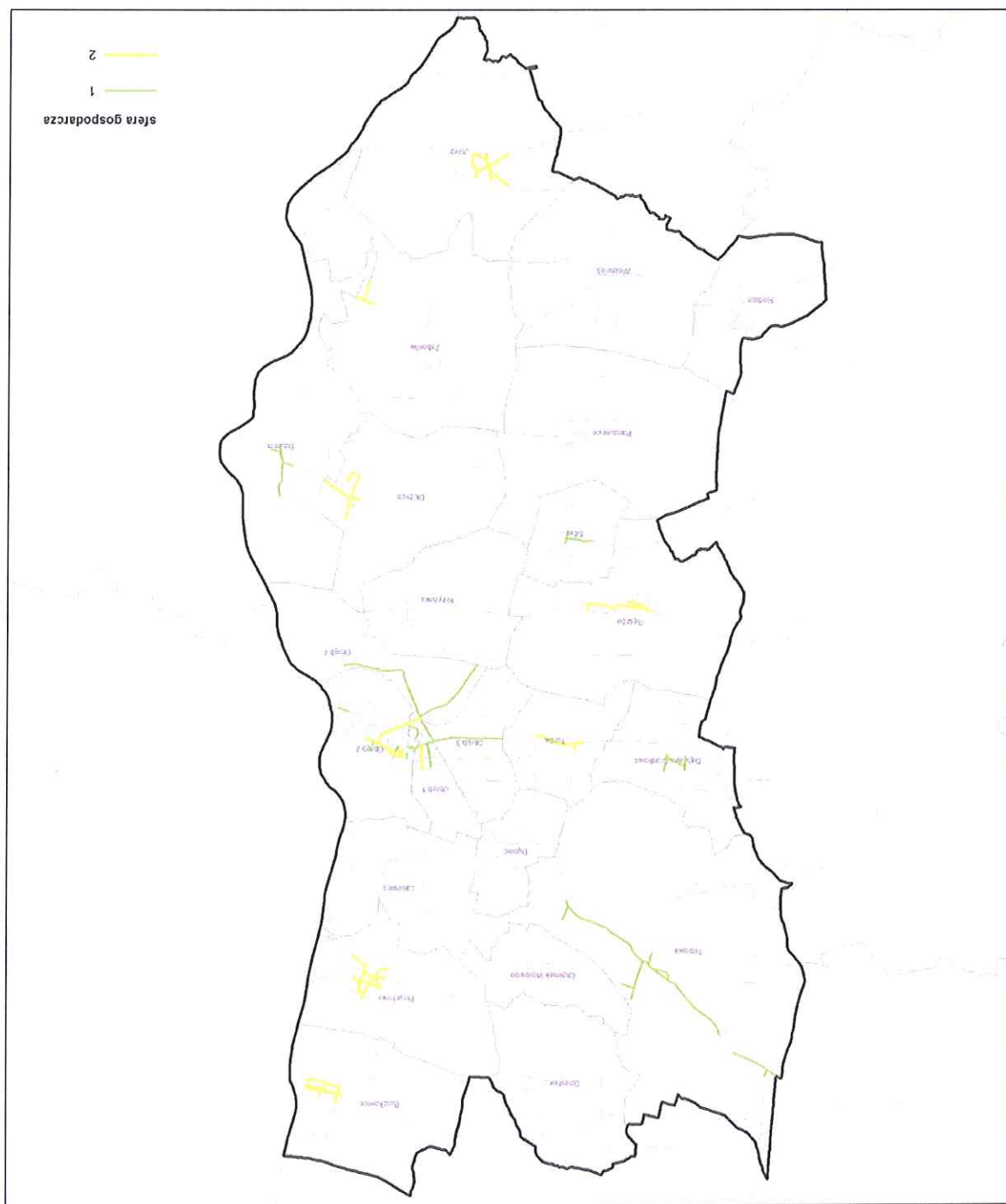


Handwritten signature

L.p.	Miejscowość	Ulica	Bezrobocie		Uboństwo		Przestępczość	Edukacja						Uczestnictwo			Sfera społeczna RAZEM	
			Liczba osób długotrwale bezrobotnych	Liczba osób długotrwale bez kwalifikacji	Korzystający z pomocy społecznej	Świadczenia pomocy społecznej		Liczba uczniów z wynikiem ze sprawdzianu szóstych klas niższym o 75% od średniej w gminie	Liczba uczniów z wynikiem z egzaminu gimnazjalnego niższym o 75% od średniej w gminie z części matematycznej	Liczba uczniów szkół podstawowych i gimnazjów niepromowanych do kolejnej klasy	Liczba egzaminów poprawkowych w szkołach podstawowych i gimnazjach	Liczba zarejestrowanych organizacji pozarządowych (NGO's)	Liczba osób uczestniczących w bezpłatnych oraz płatnych zajęciach organizowanych przez samorządowe instytucje kultury	Liczba NGO's realizujących zadania zlecone przez gminę				
1.	Ścinawa	Akacjowa	0	1	1	0	0	0	0	0	0	0	1	0	0	1	2	
2.	Ścinawa	Benedyktyńska	0	0	0	0	0	0	0	0	0	0	1	0	0	1	1	
3.	Ścinawa	Bonifracka	0	0	0	0	0	0	0	0	0	0	1	1	0	1	1	
4.	Ścinawa	Chobienńska	0	0	0	0	0	0	0	0	0	0	1	1	0	1	1	
5.	Ścinawa	Chopina	0	0	0	0	0	0	0	0	0	0	1	1	0	1	1	
6.	Ścinawa	Cisowa	1	1	1	0	0	0	0	0	0	0	0	0	0	0	1	2
7.	Ścinawa	Cysterska	1	0	1	0	0	0	0	0	0	0	1	0	0	1	2	
8.	Ścinawa	Dominikańska	0	0	0	0	0	0	0	0	0	0	1	1	0	1	1	
9.	Ścinawa	Franciszkańska	0	0	0	0	0	0	0	0	0	0	1	1	0	1	1	
10.	Ścinawa	1-go Maja	0	0	0	1	0	0	0	0	0	1	1	1	0	1	3	
11.	Ścinawa	Grodzka	0	0	0	0	0	0	0	0	0	0	1	0	0	1	1	
12.	Ścinawa	Głogowska	0	0	0	0	0	0	0	0	0	0	0	1	1	1	1	
13.	Ścinawa	Grunwaldzka	1	0	1	1	0	0	0	0	0	0	1	0	0	1	3	
14.	Ścinawa	Hoża	0	0	0	0	0	0	0	0	0	0	1	1	0	1	1	
15.	Ścinawa	Jana Pawła II	0	0	0	1	0	0	0	0	0	0	1	1	1	0	2	
16.	Ścinawa	Kilińskiego	0	0	0	0	0	0	0	0	0	0	1	1	0	1	2	
17.	Ścinawa	Klasztorna	0	0	0	0	0	0	0	0	0	0	1	0	0	1	1	
18.	Ścinawa	Klonowa	0	0	0	0	0	0	0	0	0	0	0	1	0	1	1	
19.	Ścinawa	Kwiatowa	0	0	0	0	0	0	0	0	0	0	1	0	0	1	1	
20.	Ścinawa	Kolomyjska	0	0	0	0	0	0	0	0	0	0	1	0	0	1	1	
21.	Ścinawa	Kombatantów RP	1	1	1	0	0	0	0	0	0	0	1	1	0	1	2	
22.	Ścinawa	Kościelna	1	1	1	1	0	0	1	0	0	0	1	1	0	1	3	
23.	Ścinawa	Kościuszki	0	0	0	0	0	1	1	0	0	0	0	1	1	0	2	
24.	Ścinawa	Królowej Jadwigi	0	0	0	0	0	0	0	0	0	0	0	0	0	1	1	
25.	Ścinawa	Legnicka	1	0	1	0	0	1	1	0	0	0	1	1	0	1	3	
26.	Ścinawa	Leśna	1	1	1	0	0	0	0	0	0	0	1	0	0	1	2	
27.	Ścinawa	Lipowa	1	1	1	1	1	1	1	1	1	0	1	1	0	1	4	
28.	Ścinawa	Lubińska	1	0	1	0	1	1	1	0	0	0	1	1	0	1	4	
29.	Ścinawa	Łąkowa	0	0	0	0	0	0	0	0	0	0	1	0	0	1	1	
30.	Ścinawa	Mickiewicza	1	0	1	1	1	1	1	0	0	1	0	1	1	1	5	
31.	Ścinawa	Ogrodowa	1	1	1	1	1	0	0	0	0	0	1	1	0	1	3	
32.	Ścinawa	Orla	1	1	1	0	1	0	0	0	0	0	1	0	0	1	3	
33.	Ścinawa	Paderewskiego	0	0	0	0	0	0	0	0	0	0	1	0	0	1	1	
34.	Ścinawa	Plac Kościelny	1	0	1	1	0	0	0	0	0	0	1	1	1	1	3	
35.	Ścinawa	Plac Zjednoczenia	1	0	1	0	1	1	1	0	0	0	1	0	0	1	3	
36.	Ścinawa	Pólna	0	1	1	0	0	0	0	0	0	0	1	0	0	1	2	

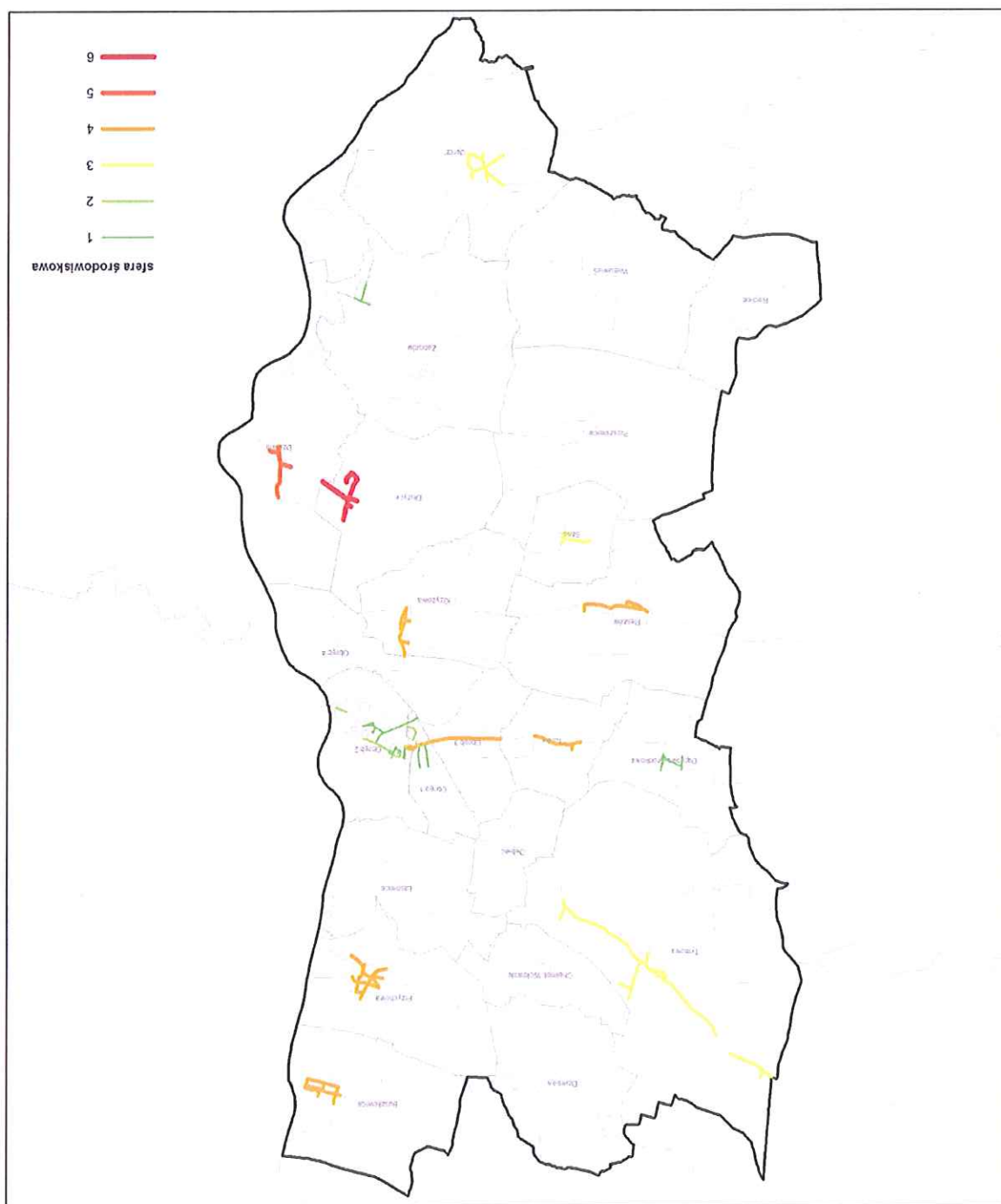
[illegible]

79.	SITNO	1	1	1	1	1	1	1	0	0	0	0	0	0	1	1	0	1	3
80.	TURÓW	0	1	1	1	1	0	0	0	0	0	0	0	0	1	1	0	1	3
81.	WIELOWIEŚ	0	0	0	0	0	0	0	0	0	0	0	0	0	0	1	0	1	1
82.	TYMOWA	1	1	1	1	1	1	0	0	0	0	0	0	0	0	1	1	1	3
83.	ZABORÓW	0	0	0	1	1	1	0	0	0	0	0	0	0	0	1	1	1	2
84.	GRZYBÓW	1	1	1	1	0	1	1	1	0	0	0	0	0	1	1	0	1	4



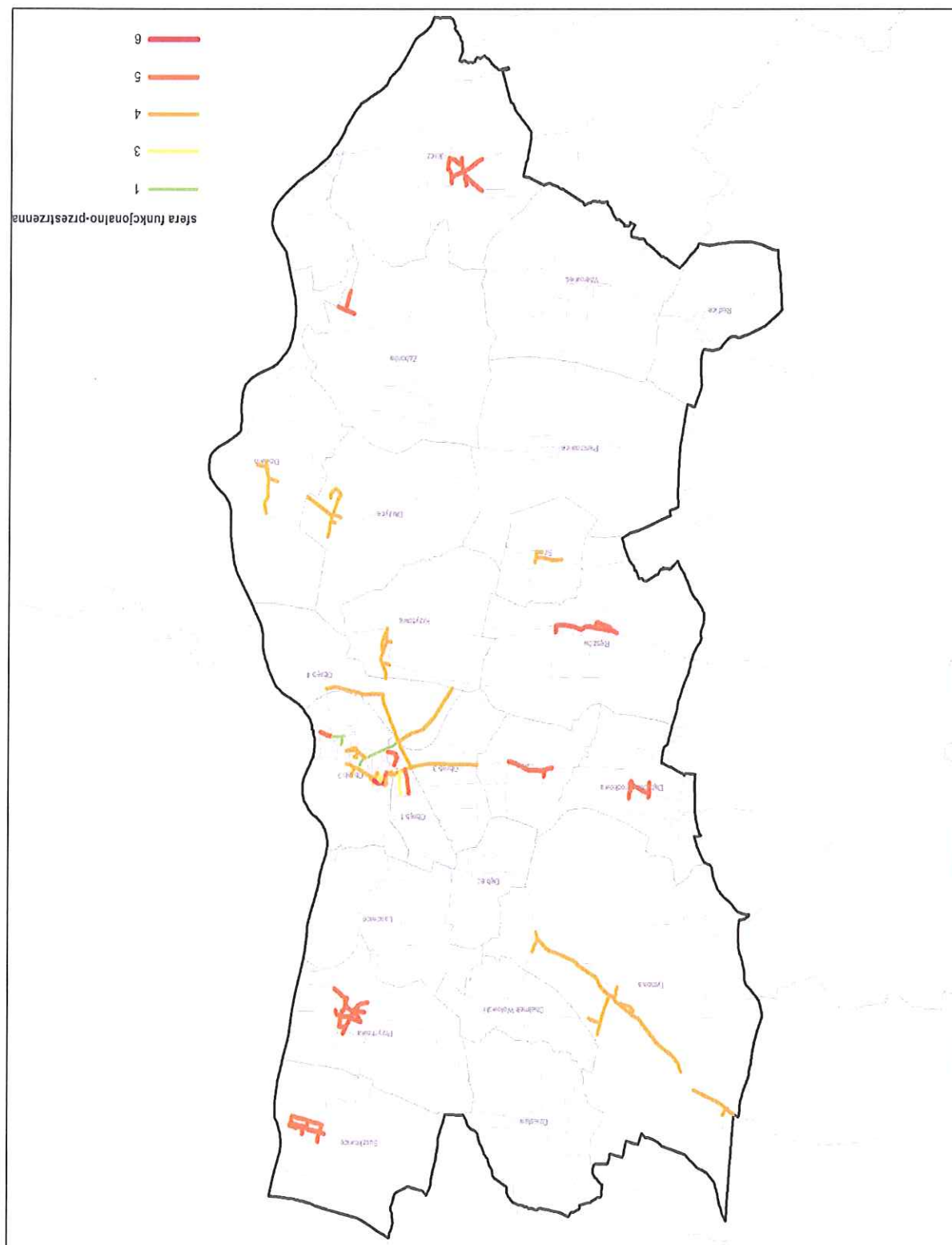
Lp.	Miejscowość	Ulica	Przedsiębiorstwa		Kondycja			Sfera gospodarcza RAZEM
			Liczba podmiotów wpisanych do rejestru REGON	Liczba nowych podmiotów wpisanych do rejestru REGON w danym roku w przeliczeniu na 1 zameldowanego	Liczba wystawionych tytułów wykonawczych do urzędu skarbowego dot. firm w zakresie zaległości podatkowych w okresie ostatnich 3 lat	Liczba podmiotów gospodarczych, które zgłosiły zakończenie działalności gospodarczej	Liczba podmiotów gospodarczych, które zgłosiły zawieszenie działalności gospodarczej	
			2014	2014	2014	2014	2014	2014
1	Ścinawa	Akacjowa	0	0	0	0	1	1
2	Ścinawa	Benedyktyńska	1	1	1	0	0	2
3	Ścinawa	Bonifracka	1	1	1	0	0	2
4	Ścinawa	Chobieńska	0	0	0	1	0	1
5	Ścinawa	Chopina	1	1	1	1	1	4
6	Ścinawa	Cisowa	0	0	0	0	0	0
7	Ścinawa	Cysterska	1	1	1	0	0	2
8	Ścinawa	Dominikańska	1	1	1	0	0	2
9	Ścinawa	Franciszkańska	1	1	1	0	0	2
10	Ścinawa	1-go Maja	1	1	1	1	0	3
11	Ścinawa	Grodzka	1	1	1	0	0	2
12	Ścinawa	Głogowska	0	0	0	0	0	0
13	Ścinawa	Grunwaldzka	0	0	0	0	1	1
14	Ścinawa	Hoża	1	1	1	0	0	2
15	Ścinawa	Jana Pawła II	0	0	0	0	1	1
16	Ścinawa	Kilińskiego	1	1	1	0	0	2
17	Ścinawa	Klasztorna	1	1	1	0	0	2
18	Ścinawa	Klonowa	1	1	1	0	1	3
19	Ścinawa	Kwiatowa	1	1	1	0	0	2
20	Ścinawa	Kolomyjska	0	0	0	0	0	0
21	Ścinawa	Kombatantów RP	1	1	1	0	0	2
22	Ścinawa	Kościelna	1	1	1	0	0	2
23	Ścinawa	Kościuszki	0	0	0	1	0	1
24	Ścinawa	Królowej Jadwigi	0	0	0	0	0	0
25	Ścinawa	Legnicka	0	0	0	0	1	1
26	Ścinawa	Leśna	0	0	0	0	0	0
27	Ścinawa	Lipowa	0	0	0	0	0	0
28	Ścinawa	Lubińska	0	0	0	1	0	1
29	Ścinawa	Łąkowa	1	1	1	0	0	2
30	Ścinawa	Mickiewicza	1	1	1	1	0	3
31	Ścinawa	Ogrodowa	1	1	1	1	1	4
32	Ścinawa	Orla	0	0	0	0	0	1
33	Ścinawa	Paderewskiego	1	1	1	1	1	4
34	Ścinawa	Plac Kościelny	1	1	1	0	0	2
35	Ścinawa	Plac Zjednoczenia	0	0	0	0	0	0
36	Ścinawa	Polna	1	1	1	1	0	3
37	Ścinawa	Przyjaciół Żołnierza	1	1	1	1	1	4
38	Ścinawa	Reymonta	1	1	1	0	0	2
39	Ścinawa	Robotnicza	1	1	1	1	1	3
40	Ścinawa	Różana	1	1	1	0	0	2

41	Ścinawa	Rybna	1	1	1	1	0	0	0	0	2
42	Ścinawa	Rynek	1	1	1	1	0	1	1	1	4
43	Ścinawa	Sależajska	1	1	1	1	0	1	0	1	3
44	Ścinawa	Sienkiewiczza	1	1	1	1	0	0	0	0	2
45	Ścinawa	Słowackiego	0	0	0	0	0	0	0	0	0
46	Ścinawa	Spacerowa	1	1	1	1	0	0	0	0	2
47	Ścinawa	Sportowa	0	0	0	0	0	0	0	0	0
48	Ścinawa	Stefana Batorego	0	0	0	0	0	0	0	0	0
49	Ścinawa	Szeroka	0	0	0	0	1	0	0	1	1
50	Ścinawa	Szkolna	1	1	1	1	0	1	0	1	3
51	Ścinawa	Szpitalna	0	0	0	0	0	0	0	0	0
52	Ścinawa	Topolowa	1	1	1	1	0	0	0	0	2
53	Ścinawa	Wesoła	1	1	1	1	0	0	0	0	2
54	Ścinawa	Wiosenna	0	0	0	0	0	0	0	0	0
55	Ścinawa	Wiśniowa	1	1	1	1	0	0	0	0	2
56	Ścinawa	Wita Stwosza	1	1	1	1	0	0	0	0	2
57	Ścinawa	Witosa	0	0	0	0	0	0	1	1	1
58	Ścinawa	Władysława Jagiełły	0	1	1	1	0	1	0	1	2
59	Ścinawa	Wołowska	0	1	1	1	1	0	0	1	2
60	Ścinawa	Wrocławska	1	1	1	1	0	0	0	0	2
61	Ścinawa	Zgody	0	0	0	0	0	0	0	0	0
62	Ścinawa	Zesłańców Sybiru	0	0	0	0	0	0	1	1	1
63	Ścinawa	Żołnierska	1	1	1	1	0	0	0	0	2
64	BUSZKOWICE		1	1	1	1	0	0	1	1	3
65	CHEMEK WOKOWSKI		0	0	0	0	0	0	0	0	0
66	DĄBROWA ŚRODKOWA		1	1	1	1	0	0	1	1	3
67	DĄBROWA DOLNA		1	1	1	1	0	0	0	0	2
68	DĘBIEC		1	1	1	1	0	0	0	0	2
69	DŁUŻYCE		1	1	1	1	0	1	0	1	3
70	DZIEWIN		0	0	0	0	0	0	1	1	1
71	DZIESAŁ		0	1	1	1	0	0	0	0	1
72	JURCZ		1	1	1	1	0	0	1	1	3
73	KRZYŻOWA		0	0	0	0	0	0	0	0	0
74	ŁASOWICE		0	0	0	0	0	1	1	1	2
75	PARSZOWICE		0	0	0	0	0	0	0	0	0
76	PRZYCHOWA		0	0	1	1	0	1	0	1	2
77	REDLICE		1	1	1	1	0	0	0	0	2
78	REŚZÓW		0	1	1	1	0	0	1	1	2
79	SITNO		1	1	1	1	0	0	0	0	2
80	TURÓW		0	0	1	1	1	1	0	1	3
81	WIELOWIEŚ		0	0	0	0	0	0	0	0	0
82	TYMOWA		0	1	1	1	0	0	0	0	1
83	ZABORÓW		0	0	0	0	0	0	1	1	2
84	GRZYBÓW		1	1	1	1	0	0	1	1	3



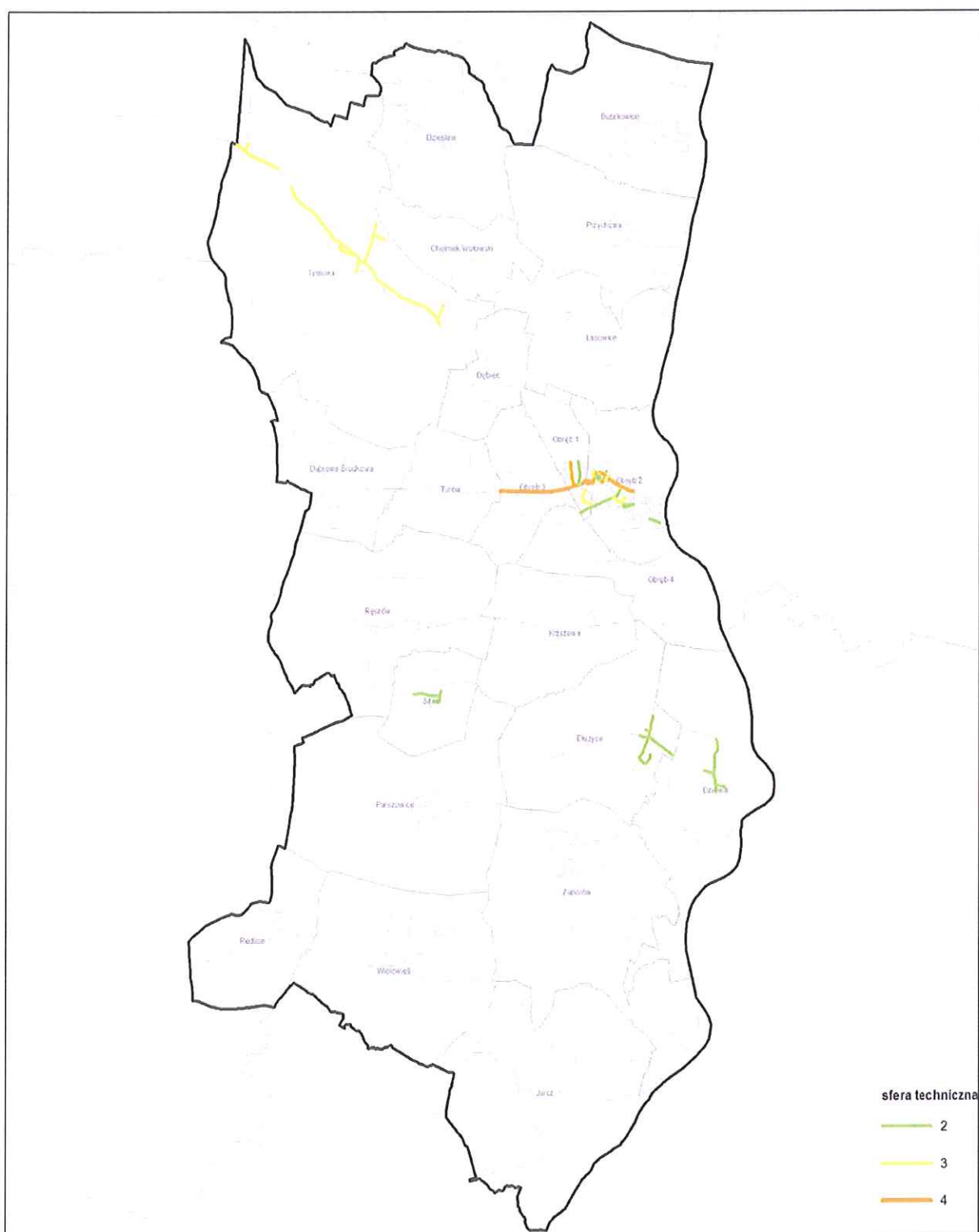
L.p.	Ulica	Standardy						Odpady		Sfera Środowiskowa RAZEM
		Mieszkania w zasobie komunalnym ogrzewane z innych źródeł niż sieć ciepłownicza lub sieć gazowa	Liczba budynków mieszkalnych niepodłączonych do sieci kanalizacyjnej	Liczba budynków niepodłączonych do kanalizacji sanitarnej	Budynki niepodłączone do sieci wodociągowej	Budynki niepodłączone do sieci ciepłowniczej	Budynki mieszkalne niepodłączone do sieci kanalizacyjnej	Obiekty budowlane pokryte/ izolowane azbestem	Liczba dzikich wysypisk	
		2014	2014	2014	2014	2014	2014	2014	2014	2014
1	Ścinawa	0	0	0	0	1	0	0	0	1
2	Ścinawa	0	0	0	0	0	0	0	0	0
3	Ścinawa	0	0	0	0	0	0	0	0	0
4	Ścinawa	0	0	0	0	1	0	1	0	1
5	Ścinawa	0	0	0	0	0	0	0	0	0
6	Ścinawa	0	0	0	0	1	0	0	0	1
7	Ścinawa	0	0	0	0	0	0	0	0	0
8	Ścinawa	0	0	0	0	0	0	0	0	0
9	Ścinawa	0	0	0	0	0	0	0	0	0
10	Ścinawa	1	0	0	0	0	0	1	0	1
11	Ścinawa	0	0	0	0	0	0	0	0	0
12	Ścinawa	1	0	0	0	0	0	1	0	1
13	Ścinawa	1	0	0	0	0	0	1	0	1
14	Ścinawa	0	0	0	0	0	0	0	0	0
15	Ścinawa	0	0	0	0	0	0	0	0	0
16	Ścinawa	0	0	0	0	0	0	0	0	0
17	Ścinawa	0	0	0	0	0	0	0	0	0
18	Ścinawa	0	0	0	0	0	0	0	0	0
19	Ścinawa	0	0	0	0	0	0	0	0	0
20	Ścinawa	1	0	0	0	0	1	1	0	2
21	Ścinawa	0	0	0	0	0	0	0	0	0
22	Ścinawa	1	0	0	0	0	0	1	0	1
23	Ścinawa	1	0	0	0	0	0	1	0	1
24	Ścinawa	1	0	0	0	0	0	1	0	1
25	Ścinawa	0	0	0	0	0	0	0	0	0
26	Ścinawa	0	0	0	0	0	0	0	0	0
27	Ścinawa	1	0	0	0	0	0	1	0	1
28	Ścinawa	1	0	0	0	1	0	1	1	4
29	Ścinawa	0	0	0	0	0	0	0	0	0
30	Ścinawa	1	0	0	0	1	0	1	0	2
31	Ścinawa	1	0	0	0	0	0	1	0	1
32	Ścinawa	1	0	0	0	0	0	1	0	1
33	Ścinawa	0	0	0	0	0	0	0	0	0
34	Ścinawa	1	0	0	0	0	0	1	0	1
35	Ścinawa	1	0	0	0	0	0	1	0	1
36	Ścinawa	0	0	0	0	0	0	0	0	0
37	Ścinawa	1	0	0	0	0	0	1	0	1
38	Ścinawa	1	0	0	0	1	0	1	0	2

39	Ścinawa	Robotnicza	1	0	0	0	0	0	0	0	0	1	0	0	0	2
40	Ścinawa	Różana	1	0	0	0	0	0	0	0	0	1	0	0	0	1
41	Ścinawa	Rybna	1	0	0	0	0	0	0	0	0	1	0	0	0	2
42	Ścinawa	Rynek	1	0	0	0	0	0	0	0	0	1	0	0	0	1
43	Ścinawa	Salzejarska	0	0	0	0	0	0	0	0	0	0	0	0	0	0
44	Ścinawa	Sienkiewiczza	0	0	0	0	0	0	0	0	0	0	0	0	0	0
45	Ścinawa	Słowackiego	0	0	0	0	0	0	0	0	0	0	1	0	1	1
46	Ścinawa	Spacerowa	0	0	0	0	0	0	0	0	0	0	0	0	0	0
47	Ścinawa	Sportowa	0	0	0	0	0	0	0	0	0	0	0	0	0	0
48	Ścinawa	Stefana Batorego	1	0	0	0	0	0	0	0	0	1	0	0	0	1
49	Ścinawa	Szeroka	0	0	0	0	0	0	0	0	0	0	0	0	0	0
50	Ścinawa	Szkolna	1	0	0	0	0	0	0	0	0	1	0	0	0	1
51	Ścinawa	Szpitalna	0	0	0	0	0	0	0	0	0	0	0	0	0	0
52	Ścinawa	Topolowa	0	0	0	0	0	0	0	0	0	0	0	0	0	0
53	Ścinawa	Wesoła	0	0	0	0	0	0	0	0	0	0	1	0	1	1
54	Ścinawa	Wiosenna	0	0	0	0	0	0	0	0	0	0	0	0	0	0
55	Ścinawa	Wiśniowa	0	0	0	0	0	0	0	0	0	0	0	0	0	0
56	Ścinawa	Wita Stwosza	0	0	0	0	0	0	0	0	0	0	0	0	0	0
57	Ścinawa	Witosa	0	0	0	0	0	0	0	0	0	0	0	0	0	0
58	Ścinawa	Władysława Jagiełły	1	0	0	0	0	0	0	0	0	1	0	0	0	1
59	Ścinawa	Wolowska	1	0	0	0	0	0	0	1	0	1	0	0	0	2
60	Ścinawa	Wrocławska	0	0	0	0	0	0	0	0	0	0	0	0	0	0
61	Ścinawa	Zgody	1	0	0	0	0	0	0	0	0	1	0	0	0	1
62	Ścinawa	Zesłańców Sybiru	0	0	0	0	0	0	0	0	0	0	0	0	0	0
63	Ścinawa	Zołnierska	0	0	0	0	0	0	0	0	0	0	0	0	0	0
64	BUSZKOWICE		0	0	0	1	0	0	1	1	0	1	1	1	1	4
65	CHEŁMEK WOŁOWSKI		0	0	0	0	0	1	0	1	0	1	0	0	0	2
66	DĄBROWA ŚRODKOWA		0	0	0	0	0	0	0	1	0	1	0	1	1	2
67	DĄBROWA DOLNA		0	0	0	0	0	0	0	0	0	0	1	0	1	1
68	DEBIEC		0	0	0	0	0	0	0	1	0	1	0	1	1	2
69	DŁUŻYCE		1	1	0	1	0	0	1	1	1	1	1	0	1	6
70	DZIEWIN		1	1	1	1	0	0	1	1	1	1	0	0	0	5
71	DZIESŁAW		1	1	1	0	0	0	1	1	1	1	1	1	1	6
72	JURCZ		0	1	1	1	0	0	1	1	0	1	0	0	0	3
73	KRZYŻOWA		0	1	1	1	0	0	1	1	1	1	0	1	1	4
74	ŁASOWICE		0	0	0	0	0	0	0	1	0	1	0	1	1	2
75	PARSZOWICE		0	1	1	1	0	0	1	1	1	1	1	1	1	5
76	PRZYCHOWA		0	1	1	1	0	0	1	1	1	1	1	0	1	4
77	REDLICE		0	1	1	1	0	0	1	1	0	1	0	0	0	3
78	REŚZÓW		0	1	1	1	0	0	1	1	1	1	1	0	1	4
79	SITNO		1	0	0	0	0	0	0	1	1	1	0	1	1	3
80	TURÓW		0	1	1	1	0	0	1	1	0	1	1	1	1	4
81	WIELOWIEŚ		1	1	1	1	0	0	1	1	0	1	0	1	1	6
82	TYMOWA		1	0	0	0	0	1	0	1	0	1	0	0	0	3
83	ZABORÓW		0	1	1	1	0	0	1	1	0	1	0	0	0	3
84	GRZYBÓW		0	0	0	0	0	0	0	0	0	0	1	0	1	1



L.P.	Ulica	Infrastruktura techniczna						Tereny publiczne			Infrastruktura społeczna	Sfera przestrzennie-funkcjonalna RAZEM
		Brak dostępu do sieci wodociągowej	Brak dostępu do sieci ciepłowniczej	Brak dostępu do sieci kanalizacyjnej	Mieszkania socjalne	Mieszkania komunalne	Liczba publicznych miejsc parkingowych	Długość chodnika przy ulicy	Brak dostępu do placów zabaw	Liczba dzieci objęta wychowaniem przedszkolnym		
		2014	2014	2014	2014	2014	2014	2014	2014	2014	2014	2014
1	Ścinawa	0	1	0	0	0	1	0	1	0	0	3
2	Ścinawa	0	1	0	0	0	1	1	1	0	0	4
3	Ścinawa	0	1	0	0	0	1	1	1	0	0	4
4	Ścinawa	0	1	0	0	0	1	0	1	1	1	4
5	Ścinawa	0	0	0	0	0	0	1	0	0	0	1
6	Ścinawa	0	1	0	0	0	1	0	1	1	1	4
7	Ścinawa	0	1	0	0	0	1	1	1	0	0	4
8	Ścinawa	0	1	0	0	0	1	1	1	0	0	4
9	Ścinawa	0	1	0	0	0	1	1	1	0	0	4
10	Ścinawa	0	1	0	0	0	1	0	0	0	0	2
11	Ścinawa	0	1	0	0	0	1	0	1	0	0	2
12	Ścinawa	0	1	0	0	1	1	0	1	0	0	4
13	Ścinawa	0	1	0	0	0	1	0	1	1	1	4
14	Ścinawa	0	1	0	0	0	1	0	0	1	1	3
15	Ścinawa	0	1	0	0	0	1	0	1	0	0	3
16	Ścinawa	0	1	0	0	0	1	0	1	1	1	4
17	Ścinawa	0	1	0	0	0	1	1	1	0	0	4
18	Ścinawa	0	1	0	0	0	1	0	1	0	0	3
19	Ścinawa	1	1	0	0	0	1	1	1	0	0	5
20	Ścinawa	0	1	0	1	1	1	0	1	1	1	6
21	Ścinawa	1	1	0	0	0	1	1	1	0	0	5
22	Ścinawa	0	1	0	0	0	1	0	1	1	1	4
23	Ścinawa	0	1	0	1	0	1	0	0	1	1	4
24	Ścinawa	0	1	0	0	0	1	0	0	0	0	1
25	Ścinawa	0	1	0	0	0	1	1	1	0	0	4
26	Ścinawa	0	1	0	0	0	1	1	0	1	1	4
27	Ścinawa	0	1	0	0	1	1	0	1	0	0	4
28	Ścinawa	0	1	0	0	1	1	0	1	0	0	4
29	Ścinawa	1	1	0	0	0	1	1	1	0	0	5
30	Ścinawa	0	1	0	1	1	0	0	1	0	0	4
31	Ścinawa	0	1	0	0	0	1	0	1	0	0	3
32	Ścinawa	0	1	0	0	0	1	0	1	0	0	3
33	Ścinawa	0	0	0	0	0	0	1	0	1	1	2
34	Ścinawa	0	1	0	0	1	1	0	1	1	1	4
35	Ścinawa	0	1	0	0	0	1	0	1	1	1	4
36	Ścinawa	0	1	0	0	0	1	0	1	0	0	3
37	Ścinawa	0	1	0	0	0	1	0	1	0	0	3
38	Ścinawa	0	1	0	1	1	1	0	1	0	0	5
39	Ścinawa	0	1	0	1	1	1	0	1	1	1	6

40	Ścinawa	Różana	0	1	0	0	1	1	1	0	1	1	1	1	0	1	1	1	1	5
41	Ścinawa	Rybnia	0	1	1	1	0	0	0	0	0	1	1	1	0	0	1	1	1	5
42	Ścinawa	Rynek	0	1	0	0	0	0	0	1	1	0	0	1	0	0	1	1	1	4
43	Ścinawa	Salejańska	0	1	0	0	0	0	0	0	1	1	1	1	1	1	1	1	0	4
44	Ścinawa	Sienkiewicza	0	1	0	0	0	0	0	0	1	0	0	1	0	0	1	1	0	2
45	Ścinawa	Słowackiego	0	1	0	0	0	0	0	1	1	1	1	1	0	1	1	1	0	3
46	Ścinawa	Spocrowa	0	1	0	0	0	0	0	1	1	1	1	1	1	1	1	0	0	4
47	Ścinawa	Sportowa	0	1	0	0	0	0	0	1	1	0	0	1	0	0	0	0	0	1
48	Ścinawa	Stefana Batoryego	0	1	0	1	1	1	1	1	1	1	1	1	0	1	1	0	0	5
49	Ścinawa	Szeroka	0	1	0	0	0	0	0	1	1	1	1	1	0	1	1	1	0	4
50	Ścinawa	Szkołna	0	1	0	0	0	0	0	0	1	1	1	1	0	1	1	1	0	3
51	Ścinawa	Śpiżalna	0	1	1	0	1	1	1	0	1	1	1	1	0	1	1	0	0	4
52	Ścinawa	Topolowa	0	1	0	0	0	0	0	0	1	1	1	1	0	1	1	0	0	3
53	Ścinawa	Wesoła	0	1	1	0	1	0	0	0	1	1	1	1	0	0	1	0	0	4
54	Ścinawa	Wiozenna	0	1	1	0	1	0	0	0	1	0	1	1	1	0	0	0	0	3
55	Ścinawa	Wiśniowa	0	1	0	0	0	0	0	0	1	1	1	1	0	1	1	0	0	3
56	Ścinawa	Witra Stworza	0	1	1	0	1	1	0	0	1	1	1	1	1	1	1	0	0	5
57	Ścinawa	Witosa	0	1	1	0	1	1	0	0	1	1	1	1	0	0	1	0	0	4
58	Ścinawa	Władysława Jagiełły	0	1	0	0	0	0	0	0	1	0	0	0	0	0	0	0	0	1
59	Ścinawa	Wołowska	0	1	1	1	0	0	0	0	1	1	0	0	0	0	0	0	0	2
60	Ścinawa	Wrocławska	0	1	1	1	0	0	0	0	1	1	1	1	1	1	1	0	0	5
61	Ścinawa	Zgody	0	1	0	1	0	1	1	1	1	1	1	1	0	1	1	1	1	6
62	Ścinawa	Zesłańców Sybiru	0	1	1	1	1	0	0	0	1	1	1	1	1	1	1	1	1	6
63	Ścinawa	Zołnierska	0	1	1	1	1	0	0	0	1	1	1	1	0	1	1	0	0	4
64	BUSKOWICE		0	1	1	1	1	0	0	0	1	1	1	1	1	0	1	1	5	5
65	CHEŁMEK WOŁOWSKI		0	1	1	1	1	0	0	0	1	1	1	1	1	0	1	1	1	5
66	DĄBROWA ŚRODKOWA		0	1	1	1	1	0	0	0	1	1	1	1	1	0	1	1	1	5
67	DĄBROWA DOLNA		0	1	1	1	1	0	0	0	1	1	1	1	1	0	1	1	1	5
68	DĘBIEC		0	1	1	0	0	0	0	0	1	1	1	1	0	0	1	1	3	3
69	DŁUŻYCE		0	1	1	1	1	0	0	0	1	1	1	1	1	0	1	0	0	4
70	DZIEWIN		0	1	1	1	1	0	0	0	1	1	1	1	1	1	1	0	0	4
71	DZIESŁAW		0	1	1	1	1	0	0	0	1	1	1	1	1	1	0	0	0	4
72	JURCZ		0	1	1	1	1	0	0	0	1	1	1	1	1	1	1	1	0	5
73	KRZYŻOWA		0	1	1	1	1	0	0	0	1	1	1	1	1	0	0	0	0	4
74	LASOWICE		0	1	1	0	0	0	0	0	1	1	1	1	1	0	1	1	1	4
75	PARSZOWICE		0	1	1	1	1	0	0	0	1	1	1	1	1	0	0	0	0	4
76	PRZYCHOWA		0	1	1	1	1	0	0	0	1	1	1	1	1	1	1	1	1	5
77	REDUCE		0	1	1	1	1	0	0	0	1	1	1	1	1	0	1	1	1	5
78	RESZÓW		0	1	1	1	1	0	0	0	1	1	1	1	1	0	1	1	1	5
79	STINO		0	1	1	1	1	0	0	0	1	1	1	1	1	0	0	0	0	4
80	TURÓW		0	1	1	1	1	0	0	0	1	1	1	1	1	0	1	1	1	5
81	WIELOWIEŚ		0	1	1	1	1	0	0	0	1	1	1	1	1	0	1	1	1	5
82	TYMOWA		0	1	1	0	0	0	0	0	1	1	1	1	1	0	1	1	1	4
83	ZABORÓW		0	1	1	1	1	0	0	0	1	1	1	1	1	1	1	1	1	5
84	GRZYBÓW		0	1	1	1	1	0	0	0	1	1	1	1	1	0	1	1	1	5



[Handwritten signature]

Degradacja					Sfera techniczna RAZEM
Budynki komunalne oddane do użytku przed 1990 r.		Lokale mieszkalne (komunalne) oddane do użytku przed 1990 r.	Budynki (komunalne) bez modernizacji	Mieszkania (komunalne) bez modernizacji	
L.P.	Ulica	2014	2014	2014	2014
1.	Ścinawa	0	0	0	0
2	Ścinawa	0	0	0	0
3	Ścinawa	0	0	0	0
4.	Ścinawa	0	0	0	0
5.	Ścinawa	0	0	0	0
6.	Ścinawa	0	0	0	0
7.	Ścinawa	0	0	0	0
8.	Ścinawa	0	0	0	0
9.	Ścinawa	0	0	0	0
10.	Ścinawa	0	0	1	2
11.	Ścinawa	0	0	0	0
12.	Ścinawa	1	1	0	3
13.	Ścinawa	1	0	1	3
14.	Ścinawa	0	0	0	0
15.	Ścinawa	0	0	1	1
16.	Ścinawa	0	0	0	0
17.	Ścinawa	0	0	0	0
18.	Ścinawa	0	0	0	0
19.	Ścinawa	0	0	0	0
20.	Ścinawa	0	1	0	2
21.	Ścinawa	0	0	0	0
22.	Ścinawa	0	0	1	2
23.	Ścinawa	0	0	1	2
24.	Ścinawa	0	0	1	2
25.	Ścinawa	0	0	0	0
26.	Ścinawa	0	0	0	0
27.	Ścinawa	1	1	1	3
28.	Ścinawa	1	1	1	4
29.	Ścinawa	0	0	0	0
30.	Ścinawa	1	1	1	4
31.	Ścinawa	0	0	1	2
32.	Ścinawa	0	0	1	2
33.	Ścinawa	0	0	0	0
34.	Ścinawa	1	1	1	4
35.	Ścinawa	0	0	1	2
36.	Ścinawa	0	0	0	0
37.	Ścinawa	0	0	1	2
38.	Ścinawa	0	1	1	3
39.	Ścinawa	1	1	1	4
40.	Ścinawa	1	1	1	4
41.	Ścinawa	0	0	1	2

42.	Ścinawa	Rynek	1	1	0	0	1	3
43.	Ścinawa	Sależajska	0	0	0	0	0	0
44.	Ścinawa	Ślenkiewicza	0	0	0	0	0	0
45.	Ścinawa	Słowackiego	0	0	0	0	0	0
46.	Ścinawa	Spacerowa	0	0	0	0	0	0
47.	Ścinawa	Sportowa	0	0	0	0	0	0
48.	Ścinawa	Stefana Batoryego	1	1	1	1	4	4
49.	Ścinawa	Szeroka	0	0	0	0	0	0
50.	Ścinawa	Szkoła	1	0	0	0	1	2
51.	Ścinawa	Szpińska	0	0	0	0	0	0
52.	Ścinawa	Topolowa	0	0	0	0	0	0
53.	Ścinawa	Wesoła	0	0	0	0	0	0
54.	Ścinawa	Wiosenna	0	0	0	0	0	0
55.	Ścinawa	Wiśniowa	0	0	0	0	0	0
56.	Ścinawa	Wita Stwosza	0	0	0	0	0	0
57.	Ścinawa	Witosa	0	0	0	0	0	0
58.	Ścinawa	Władysława Jagiełły	0	0	0	1	1	2
59.	Ścinawa	Wrocławska	0	0	0	1	1	2
60.	Ścinawa	Wrocławska	0	0	0	0	0	0
61.	Ścinawa	Zgody	1	1	1	1	1	4
62.	Ścinawa	Zesłańców Sybiru	0	0	0	0	0	0
63.	Ścinawa	Zohieriska	0	0	0	0	0	0
64.	BUSZKOWICE		0	0	0	0	0	0
65.	CHEŁMEK WOŁOWSKI		0	0	0	0	0	0
66.	DĄBROWA ŚRODKOWA		0	0	0	0	0	0
67.	DĄBROWA DOLNA		0	0	0	0	0	0
68.	DEBIEC		0	0	0	0	0	0
69.	DRUŻYCE		0	0	0	1	1	2
70.	DZIEWIN		0	0	0	1	1	2
71.	DZIESŁAW		0	0	0	1	1	2
72.	JURCZ		0	0	0	0	0	0
73.	KRZYŻOWA		0	0	0	0	0	0
74.	ŁASOWICE		0	0	0	0	0	0
75.	PARSZOWICE		0	0	0	0	0	0
76.	PRZYCHOWA		0	0	0	0	0	0
77.	REDUCE		0	0	0	0	0	0
78.	RĘSZÓW		0	0	0	0	0	0
79.	SITNO		0	0	0	1	1	2
80.	TURÓW		0	0	0	0	0	0
81.	WIELOWIEŚ		0	0	0	1	1	2
82.	TYMOWA		1	0	0	1	1	3
83.	ZABORÓW		0	0	0	0	0	0
84.	GRZYBÓW		0	0	0	0	0	0

Załącznik 10. Mierniki służące identyfikacji obszarów występowania stanu kryzysowego oraz wyznaczeniu obszaru rewitalizacji

Tabela 1 Mierniki bazowe

L.p.		Mierniki bazowe	
1	Gmina <i>bzw. podziału na miejscowości i ulice</i>	<ul style="list-style-type: none"> • Liczba miejscowości • Liczba sołectw • Powierzchnia gminy • Średnia frekwencja w wyborach samorządowych w 2014 r. 	<ul style="list-style-type: none"> • Gminy
2	Ludność	<ul style="list-style-type: none"> • Liczba osób zameldowanych w gminie na pobyt stały • Liczba osób zameldowanych w gminie na pobyt czasowy • Liczba dzieci w wieku 6-12 lat • Liczba dzieci w wieku 13-16 lat 	<ul style="list-style-type: none"> • Gminy
3	Infrastruktura	<ul style="list-style-type: none"> • Liczba budynków • Liczba budynków mieszkalnych • Liczba komunalnych lokali mieszkalnych • Lista ulic wraz z określeniem długości ulic, długości chodników, ścieżek i tras rowerowych przy tych ulicach oraz wskazaniem czy w promieniu 1 km znajduje się przystanek komunikacji miejskiej. 	<ul style="list-style-type: none"> • Gminy

Tabela 2 Mierniki dla zdiagnozowania obszarów

L.p.	Problemy	Miernik dla obszaru (dane dostępne na poziomie miejscowości lub wsi, ulicy)	Źródło informacji	Okres badania
Negatywne zjawiska społeczne				
1	Bezrobocie	<ul style="list-style-type: none">• Liczba osób długotrwale bezrobotnych• Liczba osób długotrwale bezrobotnych z wykształceniem podstawowym• Liczba osób korzystających z pomocy społecznej• Liczba świadczeń pomocy społecznej• Liczba osób korzystających z pomocy społecznej z powodu:<ul style="list-style-type: none">– sieroctwa,– bezdomności;– bezrobocia,– niepełnosprawności;– długotrwałej lub ciężkiej choroby;– przemocy w rodzinie;– potrzeby ochrony ofiar handlu ludźmi;– potrzeby ochrony macierzyństwa lub wielodzietności;– bezradności w sprawach opiekuńczo-wychowawczych i prowadzenia gospodarstwa domowego, zwłaszcza w rodzinach niepełnych lub wielodzietnych;– braku umiejętności w przystosowaniu do życia młodości opuszczającej całonocne placówki opiekuńczo-wychowawcze;– trudności w integracji osób, które utrzymały status uchodźcy;– trudności w przystosowaniu do życia po zwolnieniu z zakładu karnego;– alkoholizmu lub narkomanii;	<ul style="list-style-type: none">• Powiatowy Urząd Pracy (PUP)	2012-2014
2	Ubóstwo		<ul style="list-style-type: none">• OPS	2012-2014
3	Przestępczość	<p>a Liczba przestępstw o charakterze kryminalnym w ramach 7 kategorii</p> <p>b Liczba czynów karalnych nieletnich</p> <p>c Liczba wykroczeń społecznie uciążliwych</p>	<p>a Policja</p> <p>b Policja</p> <p>c Policja + Straż Miejska</p>	2012-2014

4	Niski poziom edukacji	<ul style="list-style-type: none"> Liczba uczniów z wynikami ze sprawdzianu szkoły klas na poziomie niższym niż 75% średniej w gminie Liczba uczniów z wynikami z części matematycznej egzaminu gimnazjalnego na poziomie niższym niż 75% średniej w gminie z części matematycznej Liczba uczniów szkół podstawowych i gimnazjów niepromowanych do kolejnej klasy Liczba egzaminów poprawkowych w szkołach podstawowych i gimnazjach 	• Szkoły	2012-2014
5	Niski poziom kapitału społecznego	<ul style="list-style-type: none"> a Liczba zarejestrowanych organizacji pozarządowych (NGO's). b Liczba członków działających w ramach NGO's c Liczba NGO's realizujących zadania zlecone przez gminę¹ 	<ul style="list-style-type: none"> a Starostwo powiatowe b Gminy c Gminy 	2012-2014
6	Niewystarczające poziomu uczestnictwa w życiu publicznym i kulturalnym	<ul style="list-style-type: none"> a Liczba czynnych czytelników bibliotek publicznych² b Frekwencja w wyborach samorządowych w 2014 r.³ c Liczba dzieci korzystających z usług oferowanych przez świetlice⁴ d Liczba osób uczestniczących w bezpłatnych oraz płatnych zajęciach organizowanych przez samorządowe instytucje kultury 	<ul style="list-style-type: none"> a Biblioteki publiczne b Gminy c Gminy d Instytucje Kultury 	2012-2014
Negatywne zjawiska gospodarcze				
7	Niski stopień przedsiębiorczości	<ul style="list-style-type: none"> a Liczba podmiotów wpisanych do rejestru REGON b Liczba podmiotów gospodarczych płacących podatek dochodowy (PIT + CIT) c Sumaryczna wartość podatku dochodowego płaconego przez przedsiębiorców d Liczba podmiotów gospodarczych ponoszących opłaty za wywóz śmieci komunalnych 	<ul style="list-style-type: none"> a Urząd Statystyczny b – c Urząd Skarbowy d Gminy 	2012-2014
8	Słaba kondycja ekonomiczna przedsiębiorstw	<ul style="list-style-type: none"> a Liczba podmiotów gospodarczych, które zgłosiły zakończenie działalności gospodarczej b Liczba podmiotów gospodarczych, które zgłosiły zawieszenie działalności gospodarczej c Liczba podmiotów gospodarczych zalegających z płatnościami podatku dochodowego dłużcej niż 6 m-cy d Liczba wystawionych tytułów wykonawczych do urzędu skarbowego dot. firm w zakresie zaległości podatkowych w okresie ostatnich 3 lat 	<ul style="list-style-type: none"> a – c Urząd Skarbowy d Gminy 	2012-2014
Negatywne zjawiska środowiskowe				
9	Przekroczenie standardów jakości środowiska	<ul style="list-style-type: none"> a Liczba mieszkań w zasobie komunalnym ogrzewanych z innych źródeł niż sieć ciepłownicza lub sieć gazowa b Liczba budynków mieszkalnych niepodłączonych do sieci kanalizacyjnej c Liczba dzikich wysypisk d Występowanie obszarów wymagających rekultywacji⁵ 	<ul style="list-style-type: none"> a – c Gminy + jednostki podległe d Starostwo Powiatowe 	2012-2014
10	Obecność odpadów stanowiących zagrożenie dla życia, zdrowia ludzi stanu środowiska	<ul style="list-style-type: none"> Liczba obiektów budowlanych pokrywanych/izolowanych azbestem Liczba wysypisk odpadów niebezpiecznych Występowanie obszarów wymagających rekultywacji⁶ Występowanie przedsiębiorstw wytwarzających odpady niebezpieczne⁷. 	• Gminy	2012-2014
Negatywne zjawiska przestrzenne – funkcjonalne				
11	Niewystarczające wyposażenie w infrastrukturę techniczną i społeczną lub jej zły stan techniczny	<ul style="list-style-type: none"> a Dostęp do sieci kanalizacyjnej b Dostęp do sieci wodociągowej c Dostęp do sieci gazowej d Dostęp do sieci ciepłowniczej e Dostęp do Publicznych Punktów Dostępu do Internetu f Występowanie oświetlenia ulicznego g Liczba mieszkań socjalnych h Liczba mieszkań komunalnych 	<ul style="list-style-type: none"> a Podmiot zarządzający siecią wodno-kanalizacyjną b Podmiot zarządzający siecią wodno-kanalizacyjną c Zakład gazowniczy d Gminy/spółdzielnie/ przedsiębiorstwa energetyki ciepłej e-o Gminy + jednostki podległe 	2012-2014

¹ Należy podać liczbę osób faktycznie działających w ramach i na rzecz organizacji.

² Czytelnik czynny to czytelnik, który wypożyczył książkę minimum jeden raz w roku.

³ Dla ulic w mieście i miejscowości należy przyjąć taką frekwencję, jak dla okręgu wyborczego odpowiedniego dla ulicy lub miejscowości

⁴ Świetlice: środowiskowe, gminne, wiejskie itp.

⁵ Należy podać jeżeli bezpośrednio do ulicy (w mieście) lub miejscowości (np. wieś) przylega teren wymagający rekultywacji.

⁶ Należy podać jeżeli bezpośrednio do ulicy (w mieście) lub miejscowości (np. wieś) przylega teren wymagający rekultywacji.

⁷ W rozumieniu Ustawy z dnia 27 kwietnia 2001 r. o odpadach oraz Rozporządzenia Ministra Środowiska z dnia 27 września 2001 r. w sprawie katalogu odpadów

		<p>i Liczba dzieci, które z powodu braku miejsc nie dostały się do żłobka⁸</p> <p>j Liczba dzieci, które z powodu braku miejsc nie dostały się do przedszkola⁹</p> <p>k Liczba wolnych miejsc w przedszkolach i punktach przedszkolnych⁹</p> <p>l Liczba wolnych miejsc w żłobkach i innych podmiotach organizujących opiekę dla grup dzieci do lat 3⁸</p> <p>m Liczba przystanków komunikacji publicznej w promieniu 1000 m od ulicy w mieście lub występowanie przystanku komunikacji zbiorowej w miejscowości (wieś) Gmina</p> <p>n Dostęp do placów zabaw¹⁰</p> <p>o Dostęp do instytucji kultury¹¹</p>		
12	Brak dostępu do podstawowych usług lub ich niska jakość	<p>a Liczba budynków niepodłączonych do sieci wodociągowej</p> <p>b Liczba budynków niepodłączonych do sieci kanalizacyjnej</p> <p>c Liczba budynków niepodłączonych do sieci gazowej</p> <p>d Liczba budynków niepodłączonych do sieci ciepłowniczej</p> <p>e Liczba czynnych punktów świetlnych</p> <p>f Liczba dzieci w wieku do 3 lat objętych opieką w żłobkową¹²</p> <p>g Liczba dzieci w wieku 3-5 lat objętych wychowaniem przedszkolnym¹³</p> <p>h Liczba połączeń w ciągu doby z przystanków komunikacji zbiorowej w promieniu 1000 m od ulicy w mieście lub występowanie przystanku komunikacji zbiorowej w miejscowości (wieś)</p>	<p>a Podmiot zarządzający siecią wodno-kanalizacyjną</p> <p>b Podmiot zarządzający siecią wodno-kanalizacyjną</p> <p>c Zakład gazowniczy</p> <p>d Gminy/spółdzielnie/przedsiębiorstwa energetyki ciepłej</p> <p>e-h Gminy + jednostki podległe</p>	2012-2014
13		<p>Niedostosowanie rozwiązań urbanistycznych do zmieniających się funkcji obszaru</p> <p>• Długość dróg gruntowych</p> <p>• Długość dróg o nawierzchni utwardzonej</p> <p>• Długość chodników</p> <p>• Liczba przystanków komunikacji zbiorowej w promieniu 1000 m od ulicy w mieście lub występowanie przystanku komunikacji zbiorowej w miejscowości (wieś)</p> <p>• Liczba połączeń z przystanków komunikacji zbiorowej w promieniu 1000 m od ulicy w mieście lub występowanie przystanku komunikacji zbiorowej w miejscowości (wieś)</p> <p>• Liczba publicznie dostępnych terenów zieleni¹³</p> <p>• Powierzchnia publicznie dostępnych terenów zieleni¹⁴</p> <p>• Liczba placów zabaw</p> <p>• Liczba publicznych obiektów sportowych w promieniu 1000 m od ulicy w mieście lub występowanie w miejscowości (wieś)</p> <p>• Liczba publicznych miejsc parkingowych</p> <p>• Długość ścieżek i tras rowerowych</p> <p>• Długość chodników</p> <p>• Liczba czynnych punktów świetlnych</p>	Analiza jakościowa – opisowa	
14	Niski poziom obsługi komunikacyjnej	<p>• Długość ścieżek i tras rowerowych</p> <p>• Długość chodników</p> <p>• Liczba przystanków komunikacji zbiorowej w promieniu 1000 m od ulicy w mieście lub występowanie przystanku komunikacji zbiorowej w miejscowości (wieś)</p> <p>• Liczba połączeń z przystanków komunikacji zbiorowej w promieniu 1000 m od ulicy w mieście lub występowanie przystanku komunikacji zbiorowej w miejscowości (wieś)</p>	• Gminy + jednostki podległe	2012-2014
15	Niedobór lub niska jakość terenów publicznych	<p>• Liczba ogólnodostępnych obiektów sportowych w promieniu 1000 m od ulicy w mieście lub występowanie w miejscowości (wieś)</p> <p>• Liczba publicznych miejsc parkingowych</p> <p>• Długość ścieżek i tras rowerowych</p> <p>• Długość chodników</p> <p>• Liczba czynnych punktów świetlnych</p>	• Gminy	2012-2014
Negatywne zjawiska techniczne				
16	Degradacja stanu technicznego obiektów budowlanych, w tym o przeznaczaniu mieszkaniowym	<p>a Liczba budynków komunalnych oddanych do użytku przed 1990 r.</p> <p>b Liczba lokali mieszkalnych (komunalnych) oddanych do użytku przed 1990 r.</p> <p>c Liczba budynków (komunalnych) poddanych modernizacji po 2005 r.</p> <p>d Liczba lokali mieszkalnych (komunalnych) poddanych modernizacji po 2005 r.</p> <p>e Liczba obiektów użyteczności publicznej wyłączonej z użytkowania ze względu na zły stan techniczny</p> <p>f Liczba osób, którym obniżono wysokość podatku od nieruchomości z uwagi na zły stan techniczny obiektu budowlanego</p> <p>g Liczba wydanych nakazów rozbioru obiektów budowlanych z powodu złego stanu technicznego</p> <p>h Liczba wydanych zakazów użytkowania lokalu/budynku z przyczyn złego stanu technicznych</p>	a-f Gminy + jednostki podległe g-h Powiatowy Inspektorat Nadzoru budowlanego	2012-2014

⁸ Dotyczy żłobków publicznych i niepublicznych

⁹ Dotyczy przedszkoli publicznych i niepublicznych

¹⁰ Plac zabaw należy przyporządkować do jednej ulicy, z której jest główne/bezpośrednie wejście.

¹¹ Należy przyporządkować jeżeli w miejscowości lub odległości nie większej niż 30 min podróży komunikacją publiczną znajduje się instytucja kultury. Podmioty dla których prowadzenie działalności kulturalnej jest podstawowym celem statutowym

¹² jw.

¹³ Teren zieleni należy przyporządkować do jednej ulicy, z której jest główne/bezpośrednie wejście. We mierniku należy wykreślić takie tereny zieleni jak: parki, skwery, zieleńce, promenady, bulwary, ogrody botaniczne, zoologiczne, jordanowskie).

¹⁴ jw.

17	Niefunkcjonowanie rozwiązań technicznych umożliwiających efektywne korzystanie z obiektów budowlanych, w szczególności w zakresie energooszczędności i ochrony środowiska	a Dostęp do sieci kanalizacyjnej b Dostęp do sieci wodociągowej c Dostęp do sieci gazowej d Dostęp do sieci ciepłowniczej	a Podmiot zarządzający siecią wodno-kanalizacyjną b Podmiot zarządzający siecią wodno-kanalizacyjną c Zakład gazowniczy d Gminy/spółdzielnie/przedsiębiorstwa energetyki ciepłej	2012-2014
----	---	--	---	-----------

Tabela 3 Mierniki dla wyznaczonego obszaru rewitalizowanego

Lp.	Mierniki bazowe			
3	Infrastruktura	<ul style="list-style-type: none"> Liczba lokali mieszkalnych 	Gminy	2012-2014
9	Przekroczenie standardów jakości środowiska	<ul style="list-style-type: none"> Liczba budynków ogrzewanych z innych źródeł niż sieć ciepłownicza lub sieć gazowa 	Gminy + jednostki podległe	2012-2014
11	Niewystarczające wyposażenie w infrastrukturę techniczną i społeczną lub jej zły stan techniczny	Negatywne zjawiska przestrzenno – funkcjonalne <ul style="list-style-type: none"> Dostęp do szerokopasmowego Internetu (operatorzy telekomunikacji) 	Gminy/ operatorzy telekomunikacji	2012-2014
14	Niski poziom obsługi komunikacyjnej	<ul style="list-style-type: none"> Czas przejazdu komunikacją publiczną¹⁵ 	Gminy + jednostki podległe	2012-2014
17	Niefunkcjonowanie rozwiązań technicznych umożliwiających efektywne korzystanie z obiektów budowlanych, w szczególności w zakresie energooszczędności i ochrony środowiska	Negatywne zjawiska techniczne <ul style="list-style-type: none"> Liczba budynków wymagających termomodernizacji¹⁶ Liczba budynków mieszkalnych wymagających termomodernizacji 	Gminy + jednostki podległe	2012-2014

¹⁵ do centrum miasta w przypadku gminy miejskiej lub do miejscowości „stolicy” gminy w przypadku gmin wiejskich lub miejsko-wiejskich

¹⁶ Termomodernizacja – przedsięwzięcia, których przedmiotem jest:

- ulepszenie, w wyniku którego następuje zmniejszenie zapotrzebowania na energię dostarczaną na potrzeby ogrzewania i podgrzewania wody użytkowej oraz ogrzewania do budynków mieszkalnych, budynków zbiorowego zamieszkania oraz budynków stanowiących własność jednostek samorządu terytorialnego służących do wykonywania przez nie zadań publicznych,
- ulepszenie, w wyniku którego następuje zmniejszenie strat energii pierwotnej w lokalnych sieciach ciepłowniczych oraz zasilających je. Opracowano na podstawie t.j. Dz. U. z 2014 r. poz. 712. ©Kancelaria Sejmu s. 2/17 2015-03-17 lokalnych źródłach ciepła, jeżeli budynki wymienione w lit. a, do których dostarczana jest z tych sieci energia, spełniają wymagania w zakresie oszczędności energii, określone w przepisach prawa budowlanego, lub zostały podjęte działania mające na celu zmniejszenie zużycia energii dostarczanej do tych budynków,
- wykonanie przyłącza technicznego do scentralizowanego źródła ciepła, w związku z likwidacją lokalnego źródła ciepła, w wyniku czego następuje zmniejszenie kosztów pozyskania ciepła dostarczanego do budynków wymienionych w lit. a,
- całkowita lub częściowa zamiana źródeł energii na źródła odnawialne lub zastosowanie wysokosprawnej kogeneracji

Załącznik 11. Wzór formularza projektu - przedsięwzięcia rewitalizacyjnego.

Formularz projektu rewitalizacyjnego należy wypełnić zgodnie z instrukcją wypełniania zamieszczoną przy każdym pytaniu. Wypełniając formularz należy kierować się największą starannością projekt powinien być dokładnie przemyślany i zaplanowany, Instytucja Zarządzająca RPO WD 2014-2020 dopuszcza bowiem możliwość jedynie niewielkich modyfikacji pomiędzy opisem projektu zawartym w Programie Rewitalizacji, a opisem projektu we wniosku o dofinansowanie, o ile nie zmienia się jego cel i podstawowe założenia np. zmiana nazwy projektu, dodanie partnera. Formularz należy wypełnić formułując odpowiedzi zwięźle i rzeczowo opisujące elementy związane z projektem. Należy unikać nadmiernie obszernych opisów. Sugerujemy, aby pola opisowe nie przekraczały połowy strony w formacie A4. Wypełnianie ankiety można przerwać w dowolnym czasie wykorzystując przycisk Odlóż na później - Wygenerowany link należy wykorzystać przy ponownym wypełnianiu ankiety. PO WYPEŁNIENIU ANKIETY PROSIMY O UWAŻANE ZAPOZNANIE SIĘ Z DAJSZYMI INSTRUKCJAMI, KTÓRE SĄ ISTOTNE W ZWIĄZKU Z PRAWIDŁOWYM ZGŁOSZENIEM ANKIETY PROJEKTU DO PROGRAMU REWITALIZACJI.

1. Zgoda na przetwarzanie danych osobowych

Wyrażam zgodę na przetwarzanie moich danych osobowych przez do przeprowadzenia badań oraz analizy wyników tych badań, zgodnie z ustawą z dnia 29 sierpnia 1997 roku o ochronie danych osobowych Dz. U. z 2015 r. poz. 2135. Odpowiedź TAK umożliwi zgłoszenie projektu do Programu Rewitalizacji. Odpowiedź NIE zakończy wypełnianie Formularza ankiety projektu.

Zaznacz kilka odpowiedzi

☐ TAK

☐ NIE

2. Nazwa projektu

Nazwa projektu: nie może powinna być długa. Powinna być sformułowana w sposób zwięzły, zawierać informacje dotyczące realizacji przedsięwzięcia, tj. lokalizację geograficzną, zakres rzeczowy oraz grupę docelową jeśli dotyczy.

3. Dane wnioskodawcy

Należy podać pełną nazwę Wnioskodawcy zgodnie z zapisami aktualnego dokumentu stanowiącego podstawę jego funkcjonowania np. statut, stosowna uchwała ustanawiająca właściwy organ, ustawa. Należy podać dane rejestrowe podmiotu zgodnie ze stanem faktycznym i prawnym.

Nawa podmiotu:

Imię i nazwisko osoby do kontaktów:

Kod pocztowy:

Miejscowość:

Ulica / nr domu / nr lokalu:

telefon:

e-mail:

4. Czy projekt realizowany będzie w partnerstwie?

Poprzez zaznaczenie odpowiedniej opcji należy wskazać czy projekt będzie realizowany w partnerstwie. Partner jest to podmiot realizujący wspólnie z Wnioskodawcą projekt na warunkach określonych w umowie o partnerstwie i wnoszący do projektu zasoby ludzkie, organizacyjne,

techniczne lub finansowe. Jest to podmiot upoważniony do ponoszenia wydatków na równi z Wnioskodawcą.

Zaznacz tylko jedną odpowiedź

- ☐ Tak
☐ Nie

5. Nazwa partnerów.

Jeśli projekt będzie realizowany w partnerstwie należy podać nazwę partnerów. Należy podać pełną nazwę podmiotu zgodnie z zapisami aktualnego dokumentu stanowiącego podstawę jego funkcjonowania np. statut, stosowna uchwała ustanawiająca właściwy organ, ustawa.

6. Miejsce realizacji projektu (adres)

Miejsce realizacji projektu adres: należy wskazać miejsce realizacji projektu, jeśli to możliwe z dokładnością do adresu. Uwaga: projekty muszą być realizowane na obszarze wskazanym do rewitalizacji poza obszarem mogą być realizowane projekty, jeżeli wynika to z ich specyfiki, np. inicjatywy społeczne skierowane na aktywizację zawodową mieszkańców obszaru rewitalizacji w takim wypadku należy przedstawić szczegółowe uzasadnienie w polach 9 i 10. Lista ulic wchodzących w skład obszaru rewitalizowanego jest następująca:

	Miejscowość	Ulica
1.	Ścinawa	Chobieńska
2.	Ścinawa	1-go Maja
3.	Ścinawa	Grodzka
4.	Ścinawa	Głogowska
5.	Ścinawa	Grunwaldzaka
6.	Ścinawa	Kołomyńska
7.	Ścinawa	Kościelna
8.	Ścinawa	Lubińska
9.	Ścinawa	Mickiewicza
10.	Ścinawa	Ogródowa
11.	Ścinawa	Orla
12.	Ścinawa	Plac Kościelny
13.	Ścinawa	Robotnicza
14.	Ścinawa	Różana
15.	Ścinawa	Rynek
16.	Ścinawa	Stefana Batorego
17.	Ścinawa	Szeroka
18.	Ścinawa	Szkolna
19.	Ścinawa	Szpitalna
20.	Ścinawa	Wesoła
21.	Ścinawa	Wiśniowa
22.	Ścinawa	Zgody
23.	BUSZKOWICE	
24.	DŁUŻYCE	
25.	DZIEWIN	
26.	JURCZ	
27.	PRZYCHOWA	

28.	RĘSZÓW	
29.	TURÓW	

Miejscowość: _____

Kod pocztowy: _____

Ulica: _____

nr: _____

7. Termin rozpoczęcia realizacji projektu:

Za datę rozpoczęcia realizacji projektu uznaje się rzeczywistą po 01.01.2014 r lub planowaną datę poniesienia pierwszego wydatku w projekcie.

8. Termin zakończenia realizacji projektu:

Za datę zakończenia realizacji projektu uznaje się planowaną datę poniesienia ostatniego wydatku w projekcie. Uwaga: ze środków UE nie może być finansowany projekt, który został fizycznie ukończony lub w pełni zrealizowany przed złożeniem wniosku o dofinansowanie, niezależnie od tego czy wszystkie płatności zostały dokonane przez Wnioskodawcę. Dla przykładu za projekt zakończony zostanie uznana termomodernizacja budynku mieszkalnego po podpisaniu protokołu odbioru robót budowlanych.

9. Typ projektu

Jeżeli projekt będzie dotyczył kilku sfer, należy zaznaczyć sferę dominującą pod względem kosztowym. Sfera społeczna m. in. bezrobocie, ubóstwo, przestępczość, niski poziom edukacji lub kapitału społecznego, niewystarczający poziom uczestnictwa w życiu publicznym i kulturalnym; Sfera gospodarcza m. in. niski stopień przedsiębiorczości, słaba kondycja lokalnych przedsiębiorstw; Sfera przestrzenno-funkcjonalna m. in. niewystarczające wyposażenie w infrastrukturę techniczną i społeczną, brak dostępu do podstawowych usług lub ich niska jakość, niedostosowanie rozwiązań urbanistycznych do zmieniających się funkcji obszaru, niski poziom obsługi komunikacyjnej, deficyt lub niska jakości terenów publicznych; Sfera techniczna m.in. degradacja stanu technicznego obiektów budowlanych, w tym o przeznaczeniu mieszkaniowym, brak funkcjonowania rozwiązań technicznych umożliwiających efektywne korzystanie z obiektów budowlanych, w szczególności w zakresie energooszczędności i ochrony środowiska; Sfera środowiskowa m. in. przekroczenia standardów jakości środowiska, obecność odpadów stwarzających zagrożenie dla życia, zdrowia, ludzi bądź stanu środowiska;

Zaznacz tylko jedną odpowiedź

- ☐ sfera społeczna
- ☐ sfera gospodarcza
- ☐ sfera przestrzenno-funkcjonalna
- ☐ sfera techniczna
- ☐ sfera środowiskowa

10. Opis problemu jaki ma rozwiązać realizacja projektu

Należy zwięźle opisać z czego wynika potrzeba realizacji projektu. Koniecznie trzeba wskazać główny zidentyfikowany problem musi być zbieżny ze wskazaną w polu nr 9 Sferą, który dotyka bezpośrednich i pośrednich odbiorców projektu, a który ma zostać rozwiązany dzięki realizacji projektu. Należy opisać jakie są potrzeby, niedogodności i problemy dla mieszkańców, podmiotów gospodarczych i innych użytkowników w zakresie objętym projektem np. w sferze edukacji, pomocy społecznej, ochrony środowiska itp.. Czy obecna infrastruktura i/lub wyposażenie/dostępność usług jeżeli projekt tego

dotyczy jest funkcjonalna dla odbiorców projektu chodzi tu o dostępność, łatwość obsługi, uciążliwość dla mieszkańców, jakość świadczonych usług itp.?

11. Cel projektu

Proszę w zwięzły sposób określić, co jest głównym celem przedsięwzięcia, np. przeciwdziałanie wykluczeniu społecznemu, poprawa jakości życia, poprawa estetyki. Cel główny projektu powinien: - wynikać bezpośrednio ze zdiagnozowanego problemu, jaki Wnioskodawca chce rozwiązać lub złagodzić poprzez realizację projektu wykazany w polu 10 formularza; - opisywać stan docelowy tzn. stanowić odzwierciedlenie sytuacji pożądanej w przyszłości, która zostanie osiągnięta poprzez realizację projektu - bezpośrednio przekładać się na zakres rzeczowy wskazany w punkcie 13.

12. Odbiorcy projektu

Należy wymienić oraz krótko scharakteryzować grupy wszystkich odbiorców projektu, m. in. grupy społeczne, instytucje oraz podmioty np. przedsiębiorstwa, instytucje publiczne, które będą korzystały z produktów i rezultatów projektu.

13. Zakres rzeczowy projektu

W tym polu należy wskazać niezbędne zadania, które Wnioskodawca planuje zrealizować w ramach projektu. Należy pamiętać o logicznym powiązaniu określonego w punkcie nr 11 formularza celu głównego projektu z zadaniami, których realizacja doprowadzi do jego osiągnięcia i w konsekwencji wpłynie na likwidację lub zmniejszenie uciążliwości problemów opisanych w punkcie nr 10

14. Wskaźnik produktu

Wskaźnik służący ilościowej prezentacji działań podjętych w ramach projektu. Wskaźniki produktu dotyczą zakresu rzeczowego realizowanych zadań. To wskaźniki określone na poziomie projektu, powiązane bezpośrednio z wydatkami ponoszonymi w projekcie, obrazują bezpośredni, materialny efekt realizacji przedsięwzięcia, mierzony konkretnymi wielkościami, np. długość zbudowanej drogi w km; powierzchnia zmodernizowanych pomieszczeń w m²; powierzchnia zagospodarowanych terenów zielonych w m², itp. Należy wybrać najbardziej adekwatny wskaźnik produktu wskazany na liście. UWAGA: W WYJĄTKOWEJ sytuacji w przypadku braku adekwatnego wskaźnika proszę wybrać z listy Inny wskaźnik i wypełnić następny punkt formularza.

Zaznacz tylko jedną odpowiedź

- ☐ 1 Liczba wspartych inkubatorów przedsiębiorczości - szt.
- ☐ 2 Powierzchnia wspartych przygotowanych terenów inwestycyjnych- ha
- ☐ 3 Liczba przedsiębiorstw otrzymujących wsparcie - szt.
- ☐ 4 Liczba przedsiębiorstw otrzymujących wsparcie niefinansowe - szt.
- ☐ 5 Liczba przedsiębiorstw wspartych w zakresie doradztwa specjalistycznego- szt.

- ☐ 6 Wzrost zatrudnienia we wspieranych przedsiębiorstwach - km/Kobiety/Mężczyźni-
etat
- ☐ 7 Inwestycje prywatne uzupełniające wsparcie publiczne dla przedsiębiorstw dotacje -
zł
- ☐ 8 Powierzchnia użytkowa budynków poddanych termomodernizacji - zł
- ☐ 9 Liczba gospodarstw domowych z lepszą klasą zużycia energii - szt.
- ☐ 10 Zmniejszenie rocznego zużycia energii pierwotnej w budynkach publicznych-kWh/rok
- ☐ 11 Szacowany roczny spadek emisji gazów cieplarnianych tony równoważni ka CO2
- ☐ 12 Liczba zmodernizowanych źródeł ciepła- szt.
- ☐ 13 Liczba zmodernizowanych energetycznie budynków- szt.
- ☐ 14 Liczba wybudowanych jednostek wytwarzania energii elektrycznej z OZE - szt.
- ☐ 15 Liczba wybudowanych jednostek wytwarzania energii cieplnej z OZE - szt.
- ☐ 16 Liczba zakupionych lub zmodernizowanych jednostek taboru pasażerskiego w
publicznym transporcie zbiorowym komunikacji miejskiej - szt.
- ☐ 17 Długość ścieżek rowerowych
- ☐ 18 Liczba wybudowanych obiektów BikeRide - szt.
- ☐ 19 Liczba wybudowanych obiektów parkuj i jedź - szt.
- ☐ 20 Liczba miejsc postojowych w wybudowanych obiektach parkuj i jedź- szt.
- ☐ 21 Pojemność zakupionego taboru pasażerskiego w publicznym transporcie zbiorowym-
- km
- ☐ 22 Liczba wybudowanych zintegrowanych wę - złów przesiadkowych- szt.
- ☐ 23 Całkowita długość nowych lub przebudowanych linii komunikacji miejskiej - km
- ☐ 24 Liczba zainstalowanych inteligentnych systemów transportowych- szt.
- ☐ 25 Długość dróg, na których zainstalowano inteligentne systemy transportowe- km
- ☐ 26 Liczba zabytków nieruchomych objętych wsparciem - szt.
- ☐ 27 Liczba instytucji kultury objętych wsparciem- szt.
- ☐ 28 Liczba zabytków ruchomych objętych wsparciem- szt.
- ☐ 29 Całkowita długość przebudowanych lub zmodernizowanych linii kolejowych - km
- ☐ 30 Całkowita długość nowych linii kolejowych- km

- ☐ 31 Liczba przebudowanych / odnowionych dworców kolejowych- szt.
- ☐ 32 Liczba zakupionych pojazdów kolejowych- szt.
- ☐ 33 Liczba zmodernizowanych pojazdów kolejowych - szt.
- ☐ 34 Pojemność zakupionych wagonów osobowych -km
- ☐ 35 Pojemność zmodernizowanych wagonów osobowych- km
- ☐ 36 Liczba wspartych obiektów, w których realizowane są usługi społeczne, w tym usługi opiekuńczo-bytowe - szt.
- ☐ 37 Liczba miejsc w objętej wsparciem infrastrukturze w zakresie opieki nad dziećmi lub infrastrukturze edukacyjnej - km
- ☐ 38 Liczba wspartych obiektów, w których realizowane są usługi aktywizacji społecznozawodowej- szt.
- ☐ 39 Liczba utworzonych obiektów opieki nad dziećmi do 3 roku życia- szt.
- ☐ 40 Liczba wspartych obiektów infrastruktury zlokalizowanych na rewitalizowanych obszarach - szt.
- ☐ 41 Rozwój obszarów miejskich: wyremontowane budynki mieszkalne na obszarach miejskich- szt.
- ☐ 42 Długość przebudowanych dróg powiatowych - km
- ☐ 43 Długość przebudowanych dróg gminnych - km
- ☐ 44 Powierzchnia obszarów objętych rewitalizacją-ha
- ☐ 45 Liczba osób bezrobotnych łącznie z długotrwale bezrobotnymi objętych wsparciem w programie-km
- ☐ 46 Liczba osób o niskich kwalifikacjach objętych wsparciem w programie- km
- ☐ 47 Liczba osób biernych zawodowo objętych wsparciem w programie- km
- ☐ 48 Liczba osób z niepełnosprawnościami objętych wsparciem w programie- km
- ☐ 49 Liczba osób długotrwale bezrobotnych objętych wsparciem w programie - km
- ☐ 50 Liczba osób w wieku 50 lat i więcej objętych wsparciem w programie - km
- ☐ 51 Liczba osób pozostających bez pracy, które otrzymały bezzwrotne środki na podjęcie działalności gospodarcze- km
- ☐ 52 Liczba osób pozostających bez pracy, które skorzystały z instrumentów zwrotnych na podjęcie działalności gospodarczej w programie -km
- ☐ 53 Liczba osób zagrożonych ubóstwem lub wykluczeniem społecznym objętych wsparciem w programie - km
- ☐ 54 Liczba osób z niepełnosprawnościami objętych wsparciem w programie- km
- ☐ 55 Liczba osób zagrożonych ubóstwem lub wykluczeniem społecznym objętych usługami społecznymi świadczonymi w interesie ogólnym w programie - km

- ☐ 56 Liczba podmiotów ekonomii społecznej objętych wsparciem - szt.
- ☐ 57 Inny wskaźnik

15. Własny wskaźnik produktu

Proszę wypełnić wyłącznie w sytuacji, w której w poprzednim pytaniu wybrano opcję Inny wskaźnik

Nazwa adekwatnego wskaźnika
wraz z jednostką: _____

16. Wartość wskaźnika produktu

Proszę podać wartość wskaźnika liczony wg jednostek podanych w definicji wskaźnika.

17. Wskaźniki rezultatu

Wskaźniki rezultatu - odnoszą się do bezpośrednich efektów projektu, stanowią wynik realizacji projektu, ale mogą mieć na niego wpływ także inne zewnętrzne czynniki, niepowiązane bezpośrednio z wydatkami ponoszonymi w projekcie. Dostarczają informacji o zmianach jakie nastąpiły w wyniku realizacji projektu, w porównaniu z wielkością wyjściową bazową, np. liczba nowo utworzonych podmiotów gospodarczych, liczba nowo powstałych miejsc pracy, itp. Są logicznie powiązane ze wskaźnikami produktu. Należy wybrać najbardziej adekwatny wskaźnik produktu wskazany na liście. WAGA: W WYJĄTKOWEJ sytuacji w przypadku braku adekwatnego wskaźnika proszę wybrać z listy Inny wskaźnik i wypełnić następny punkt formularza.

Zaznacz tylko jedną odpowiedź

- ☐ 1 Liczba inwestycji zlokalizowanych na przygotowanych terenach inwestycyjnych
- ☐ 2 Ilość zaoszczędzonej energii cieplnej GJ/rok
- ☐ 3 Liczba samochodów korzystających z miejsc postojowych w wybudowanych obiektach parkuj i jedź szt..
- ☐ 4 Liczba przewozów komunikacją miejską na przebudowanych i nowych liniach komunikacji miejskiej szt./rok
- ☐ 5 Wzrost oczekiwanej liczby odwiedzin w objętych wsparciem miejscach należących do dziedzictwa kulturowego i naturalnego oraz stanowiących atrakcje turystyczne odwiedziny/rok
- ☐ 6 Liczba przewozów pasażerskich na przebudowanych lub zmodernizowanych liniach kolejowych szt./roku
- ☐ 7 Liczba osób korzystających z zakupionego taboru pasażerskiego komunikacji pozamiejskiej w ciągu roku os./rok
- ☐ 8 Liczba osób pracujących po opuszczeniu programu łącznie z pracującymi na własny rachunek obliczana na podstawie liczby osób bezrobotnych łącznie z długotrwale bezrobotnymi objętymi wsparciem w programie osoby
- ☐ 9 Liczba osób, które uzyskały kwalifikacje po opuszczeniu programu obliczana na podstawie liczby osób bezrobotnych łącznie z długotrwale bezrobotnymi objętymi wsparciem w programie
- ☐ 10 Liczba osób pracujących po opuszczeniu programu łącznie z pracującymi na własny rachunek obliczana na podstawie liczby osób długotrwale bezrobotnych objętych wsparciem w programie osoby
- ☐ 11 Liczba osób, które uzyskały kwalifikacje po opuszczeniu programu obliczana na podstawie liczby osób długotrwale bezrobotnych objętych wsparciem w programie osoby
- ☐ 12 Liczba osób pracujących po opuszczeniu programu łącznie z pracującymi na własny rachunek obliczana na podstawie liczby osób biernych zawodowo objętych wsparciem w programie osoby
- ☐ 13 Liczba osób, które uzyskały kwalifikacje po opuszczeniu programu obliczana na podstawie liczby osób biernych zawodowo objętych wsparciem w programie

- ☐ 14 Liczba osób pracujących po opuszczeniu programu łącznie z pracującymi na własny rachunek obliczana na podstawie liczby osób z niepełnosprawnościami objętych wsparciem w programie
- ☐ 15 Liczba osób, które uzyskały kwalifikacje po opuszczeniu programu obliczana na podstawie liczby osób z niepełnosprawnościami objętych wsparciem w programie
- ☐ 16 Liczba utworzonych miejsc pracy w ramach udzielonych z EFS środków na podjęcie działalności gospodarczej etat
- ☐ 17 Liczba osób zagrożonych ubóstwem lub wykluczeniem społecznym, które uzyskały kwalifikacje po opuszczeniu programu osoby
- ☐ 18 Liczba osób zagrożonych ubóstwem lub wykluczeniem społecznym poszukujących pracy po opuszczeniu programu osoby
- ☐ 19 Liczba osób zagrożonych ubóstwem lub wykluczeniem społecznym pracujących po opuszczeniu programu łącznie z pracującymi na własny rachunek
- ☐ 20 Liczba wspartych w programie miejsc świadczenia usług społecznych, istniejących po zakończeniu projektu etat
- ☐ 21 Liczba osób zagrożonych ubóstwem lub wykluczeniem społecznym poszukujących pracy, uczestniczących w kształceniu lub szkoleniu, zdobywających kwalifikacje, pracujących łącznie z prowadzącymi działalność na własny rachunek po opuszczeniu programu osoby
- ☐ 22 Liczba miejsc pracy utworzonych w przedsiębiorstwach społecznych etat
- ☐ 23 Liczba osób zagrożonych ubóstwem lub wykluczeniem społecznym pracujących po opuszczeniu programu łącznie z pracującymi na własny rachunek
- ☐ 24 Ilość zaoszczędzonej energii elektrycznej MWh/rok
- ☐ 25 Inny wskaźnik

18. Własny wskaźnik rezultatu

Proszę wypełnić wyłącznie w sytuacji, w której w poprzednim pytaniu wybrano opcję Inny wskaźnik

Nazwa adekwatnego wskaźnika wraz z jednostką: _____

19. Wartość wskaźnika rezultatu

Proszę podać wartość wskaźnika rezultatu

20. Sposób pomiaru wskaźników

Proszę opisać w jaki sposób wnioskodawca będzie dokonywał pomiaru wskaźnika np. w przypadku wskaźnika dot. szkoleń mogą to być listy obecności uczestników, a w przypadku budowy drogi protokół odbioru.

21. Całkowita wartość projektu (zł)

Należy podać wartość projektu wyrażoną w zł. Należy wpisać wartość dotacji, o jaką chce się ubiegać Wnioskodawca. W przypadku projektów, które będą ubiegać się o dofinansowanie ze środków Unii Europejskiej, należy sprawdzić jakie wydatki kwalifikują się do refundacji oraz jaki przewidziano maksymalny poziom dofinansowania dla danego rodzaju przedsięwzięcia

22. Wnioskowana dotacja (zł)

Wnioskowana dotacja nie więcej niż 85 wartości wydatków. W przypadku projektów, które ubiegają się o finansowanie ze środków RPO należy sprawdzić jakie wydatki kwalifikują się do refundacji. Informacje na temat programów znajdują się pod adresami: 1. W przypadku RPO WD - www.rpo.dolnyslask.pl 2. W przypadku pozostałych programów operacyjnych - <http://www.funduszeuropejskie.gov.pl/strony/o-funduszach/dokumenty/> Można również

skorzystać ze wsparcia Punktu Informacyjnego Funduszy Europejskich - tel.: 71 776 95 01, 71 776 96 51, pifedolnyslask.pl

23. Źródło finansowania ze środków UE

Proszę podać nazwę programu, do którego wnioskodawca będzie aplikował o przyznanie dotacji. Informacje na temat programów znajdują się pod adresami: 1. W przypadku RPO WD - www.rpo.dolnyslask.pl 2. W przypadku pozostałych programów operacyjnych - <http://www.funduszeuropejskie.gov.pl/strony/o-funduszach/dokumenty/> Można również skorzystać ze wsparcia Punktu Informacyjnego Funduszy Europejskich - tel.: 71 776 95 01, 71 776 96 51, pifedolnyslask.pl

Zaznacz tylko jedną odpowiedź

- ☐ RPO WD Działanie 1.3 Rozwój przedsiębiorczości EFRR
- ☐ RPO WD Działanie 3.3 Efektywność energetyczna w budynkach użyteczności publicznej i sektorze mieszkaniowym EFRR
- ☐ RPO WD Działanie 3.4 Wdrażanie strategii niskoemisyjnych EFRR
- ☐ RPO WD Działanie 4.3 Dziedzictwo kulturowe EFRR
- ☐ RPO WD Działanie 5.2 System transportu kolejowego EFRR
- ☐ RPO WD Działanie 6.1 Inwestycje w infrastrukturę społeczną EFRR
- ☐ RPO WD Działanie 6.3 Rewitalizacja zdegradowanych obszarów
- ☐ RPO WD Działanie 8.2 Wsparcie osób poszukujących pracy EFS
- ☐ RPO WD Działanie 8.3 Samozatrudnienie, przedsiębiorczość oraz tworzenie nowych miejsc pracy EFS
- ☐ RPO WD Działanie 9.1 Aktywna integracja EFS
- ☐ RPO WD Działanie 9.2 Dostęp do wysokiej jakości usług społecznych EFS
- ☐ RPO WD Działanie 9.4 Wspieranie gospodarki społecznej EFS
- ☐ Program Operacyjny Wiedza Edukacja Rozwój
- ☐ Program Operacyjny Inteligentny Rozwój
- ☐ Program Operacyjny Infrastruktura i Środowisko
- ☐ Program Operacyjny Polska Cyfrowa
- ☐ Inne źródło finansowanie

24. Gotowość projektu do realizacji

Proszę określić gotowość projektu do realizacji. W przypadku projektów nieinfrastrukturalnych proszę wybrać opcję Projekt nie wymaga zgód i pozwoleń

Zaznacz kilka odpowiedzi

- ☐ Projekt nie wymaga zgód i pozwoleń

- ☐ Wnioskodawca dysponuje nieruchomością na cele inwestycji
- ☐ Wnioskodawca posiada projekt techniczny
- ☐ Wnioskodawca posiada pozwolenie na budowę lub dokonał zgłoszenia budowy
- ☐ Wnioskodawca nie posiada dokumentów wymienionych powyżej.

25. Data uzyskania lub spodziewana data uzyskania pozwolenia na budowę - jeżeli dotyczy

Proszę podać datę uzyskania pozwolenia na budowę zgłoszenia lub spodziewaną datę uzyskania pozwolenia na budowę zgłoszenia. W przypadku projektów, które nie wymagają pozwolenia budowlanego proszę pozostawić pole puste.

26. Potwierdzenie prawdziwości informacji.

Wybierając odpowiedź TAK działając jako upoważniony przedstawiciel podmiotu zagaszającego projekt oświadczam, że informacje zawarte w niniejszym formularzu są zgodne ze stanem faktycznym i prawnym. Wybór odpowiedzi TAK spowoduje zakończenie wypełniania formularza i zgłoszenie projektu do Programu Rewitalizacji.

Zaznacz tylko jedną odpowiedź

☐ TAK